

tubag

Бренд компании **sievert**



Лидер продаж.  
Разрешено  
применение при  
автотранспортной  
нагрузке.

# PFF ProLine

Новый раствор для заполнения швов  
брусчатки для профессионалов

# tubag PFF ProLine

## Новый раствор для заполнения швов брусчатки для профессионалов

Новый раствор для заполнения швов брусчатки tubag PFF ProLine является усовершенствованной версией хорошо зарекомендовавшего себя раствора tubag PFF. Благодаря сотрудничеству с профессиональными ландшафтными архитекторами и специалистами по укладке плитки раствор PFF ProLine был разработан с учетом требований профессионального садово-ландшафтного дизайна.

Благодаря своей прочности на сжатие  $\geq 15$  Н/мм<sup>2</sup> раствор tubag PFF ProLine предназначен для долговечных покрытий. Помимо классических видов применения, таких как затирка террас и пешеходных дорожек, его можно использовать для затирки **мощеных поверхностей с автотранспортной нагрузкой** на частных территориях с полной массой до 3,5 тонны (при соответствующей общей конструкции). Таким образом, PFF ProLine **соответствует требованиям категории использования N2 согласно Дополнительным техническим условиям договора в дорожном строительстве за 2022 год.** PFF ProLine также характеризуется

высокой водопроницаемостью и оптимальными технологическими свойствами.

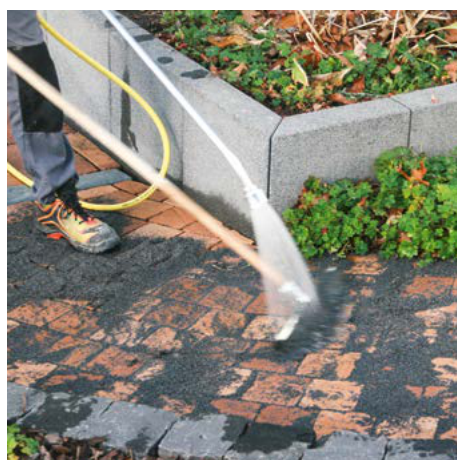
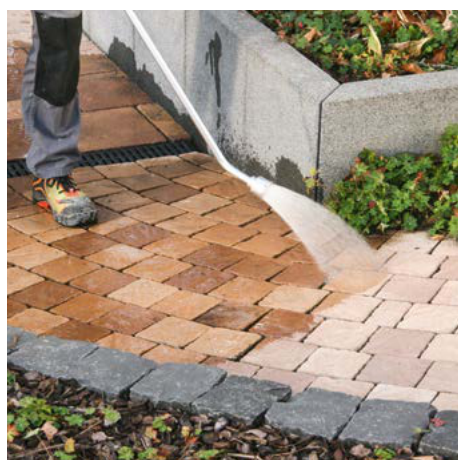
Вязущее вещество, обладающее особой совместимостью, идеально подходит для чувствительных материалов и обеспечивает **чистоту мощеных поверхностей**. Раствор PFF ProLine наносится традиционным способом с заливкой водой.

PFF ProLine можно использовать для затирки всех распространенных типов мощения **каменной, бетонной и клинкерной брусчаткой, а также керамической плиткой**. Это относится как к новым укладкам, так и к ремонту существующих

поверхностей. Если к раствору PFF ProLine не добавлять воду, то можно также заделывать вертикальные швы палисада из бетона или натурального камня. Таким образом, PFF ProLine является по истине **универсальным продуктом для профессионалов**.

Как и все растворы для заполнения швов брусчатки, PFF ProLine также обеспечивает длительную защиту от роста сорняков и насекомых.

Готовый к применению раствор PFF ProLine помещен в вакуумную упаковку и поставляется в новом **ресурсосберегающем контейнере из перерабатываемого материала**.



Раствор для заполнения швов брусчатки tubag PFF ProLine наносится классическим методом с заливкой водой.



## tubag PFF ProLine: 1-компонентный раствор для заполнения швов старой и новой брусчатки

- прочность на сжатие:  $\geq 15 \text{ Н/мм}^2$
- для заполнения новых швов и ремонта каменной, бетонной и клинкерной брусчатки, а также керамической плитки
- подходит для категории использования N2 в соответствии с Дополнительными техническими условиями договора в дорожном строительстве (транспортная нагрузка с полной массой ТС до 3,5 т)
- поставляется в вакуумной упаковке, помещенной в ресурсосберегающий контейнер из перерабатываемого материала
- готов к применению
- наносится классическим способом с заливкой водой
- очень хорошая водопроницаемость
- может наноситься также при морозящем дожде
- самоуплотняющийся
- для швов шириной  $\geq 3 \text{ мм}$
- эффективно предотвращает рост сорняков в шве







## Технические характеристики

Прочность на сжатие	≥ 15 Н/мм <sup>2</sup>
Гранулометрический состав	0,3 – 0,9 мм
Ширина шва	3 – 30 мм
Глубина шва	≥ 30 мм, с подстилающим слоем ≥ 20 мм
Время обработки	ок. 30 минут
Рабочая температура	от +5 °С до +25 °С
Расход	в зависимости от формата камня
Хранение	хранить правильно в сухом и защищенном от мороза месте в закрытой оригинальной таре
Фасовка	ведро весом 25 кг
Цвет	песок, серый камень, базальт

\*Цвет на изображении может отличаться от реального.

