



ПРОДУКЦИЯ ДЛЯ  
ВНУТРЕННЕЙ ОТДЕЛКИ 2022/2023

Эффект синергии благодаря всесторонней компетенции

# ПРЕМИУМ-КАЧЕСТВО В НУЖНОЕ ВРЕМЯ И В НУЖНОМ МЕСТЕ

Воспользуйтесь преимуществом  
нашей всесторонней компетенции

Мы полагаемся на качество, эффективность и надежность. Вы тоже? Тогда с нами Вы на правильном пути. Потому что будь это quick-mix, akurit, tubag, strasser или hahne – все наши марки символизируют строительные материалы премиум-класса, которые также являются непревзойденными по надежности в применении, эффективности процессов и экономичности. Дополнительно наша внутрифирменная логистика гарантирует Вам поставку точно в срок.

Немецкая компания Sievert Baustoffe и российское подразделение АО “Зиверт Рус” являются дочерними предприятиями существующей более 100 лет семейной компании Sievert SE. Под его крышей объединены компетенции наших пяти марок строительных материалов премиум-класса. Благодаря этому возникает дополнительное преимущество: эффект синергии, складывающийся на основании опыта работы с самыми разными производствами. Инновационный дух и возросшая компетенция, благодаря которым специализированные и торговые предприятия выигрывают точно также, как и архитекторы и застройщики.

quick-mix 

akurit 

tubag 

strasser 

hahne 

# ПРЕВОСХОДНЫЕ УСЛУГИ, АКТУАЛЬНОЕ СОСТОЯНИЕ

Sievert Baustoffe в цифрах

Примерно



1.700

человек работают для Вас  
каждый день

Примерно



2.500.500

тонн строительных материалов мы  
каждый год целенаправленно поставляем  
нашим национальным и международным  
клиентам



5

поколений уже были  
обеспечены лучшими  
строительными материалами  
своего времени



Примерно в

40

стран мы поставляем  
лучшие строительные  
материалы, которые  
предлагает рынок

Примерно



800

премиум-продуктов мы  
предлагаем для почти всех  
производств

# БЫСТРЕЕ, ЛУЧШЕ, ЭКОНОМИЧНЕЕ

## sievert Baustoffe

quick-mix 

«quick-mix» – эта марка уже более 50 лет ассоциируется с сухими строительными смесями для различных строительных задач, в первую очередь таких как кладочные и бетоноремонтные работы. Марка «quick-mix» является лидером инноваций в сегменте кладочных смесей для лицевой кладки и, благодаря проверенным продуктам семейства V.O.R. и LHM, а также новой передовой технологии Secop®, мы уверенно удерживаем наши позиции и открываем новые горизонты.

В России под маркой «quick-mix» мы также предлагаем наши составы для СФТК «LOBATHERM».

akurit 

«akurit» – это ведущий немецкий специализированный бренд в области инновационных штукатурок и систем фасадных теплоизоляционных композиционных (СФТК). Под девизом «Достичь большего с помощью системы» марка «akurit» предлагает строительные материалы премиум-класса, которые оптимально подобраны друг к другу и поэтому их легко и безопасно использовать.

В России под торговой маркой «akurit» мы предлагаем высококачественные штукатурные системы для фасадов и внутренней отделки.

strasser 


«strasser» – это немецкий бренд, который, благодаря своей системной компетенции, предлагает высокоэффективные системы для укладки плитки и устройства полов для решения практически любых задач.

В России под торговой маркой «strasser» мы предлагаем комплексные строительные продукты для внутренней отделки – высокопрочные стяжки, наливные полы, эффективные гидроизоляционные продукты, и высококлассные плиточные клеи и затирочные смеси.


# СОДЕРЖАНИЕ

Страница


---

<b>quick-mix</b> 	Грунтовки/Адгезионные растворы	08
	Кладочные смеси	10
	Ремонтные растворы	10
	Штукатурки	11
	Декоративные штукатурки	12
	Гидроизоляция	13
	Плиточные клеи	14
	Затирочные смеси	16

---

<b>akurit</b> 	Адгезионные растворы	20
	Цементные штукатурки	21
	Известково-цементные легкие штукатурки	22
	Известково-цементные штукатурки	23
	Известковые штукатурки	23
	Шпаклевки	24
	Краски для внутренних работ	25

---

<b>strasser</b> 	Грунтовки	30
	Стяжки	32
	Выравнивающие составы	33
	Гидроизоляция	34
	Плиточные клеи	38
	Затирочные смеси	44



Постоянство в строительстве с 1968 года

Довольные клиенты доверяют высококачественным строительным материалам торговой марки quick-mix. Компания Sievert для своих растворных, гидроизоляционных и ремонтных систем делает ставку на проверенные ингредиенты с инновационными формулами. В сочетании с новейшими технологиями они позволяют экономить время пользователей и добиваться отличных результатов.

Для специалистов и профессионалов торговая марка quick-mix - это долговечные и надежные строительные конструкции самого высокого качества. Индустриальные партнеры пользуются многолетним опытом, глубокими знаниями и тщательными исследованиями процессов, технологий и индивидуальных решений в области строительных материалов. В области строительной индустрии торговая марка quick-mix предлагает превосходный ассортимент продукции, на который можно положиться.

Грунтовки/Адгезионные растворы	08
Кладочные смеси	10
Ремонтные растворы	10
Штукатурки	11
Декоративные штукатурки	12
Гидроизоляция	13
Плиточные клеи	14
Затирочные смеси	16

## ГРУНТОВКИ / АДГЕЗИОННЫЕ РАСТВОРЫ

### UG Универсальная грунтовка



- готовая к употреблению, не содержит растворителей
- выравнивает впитывающие свойства основания
- укрепляет старые, крошащиеся и выветривающиеся поверхности
- не допускает слишком быстрого впитывания воды в основание и, тем самым, продлевает открытое время клеев и шпаклевочных растворов
- время высыхания грунтовки составляет примерно 1 час, окраска может производиться через 4 часа
- для наружных и внутренних работ
- вяжущее: акрилат – гидрозоль
- цвет: молочно-белый (после высыхания прозрачный)
- сухой остаток: > 3,8%
- расход: около 0,1-0,2 кг/м<sup>2</sup>, в зависимости от впитывающей способности основания
- в герметичной оригинальной упаковке срок хранения минимум 24 месяца с даты изготовления

Продукт	Артикул	Упаковка	Вес	Количество на паллете/в коробке	Группа материалов
UG	- 72119	канистра	10 кг	60	350 351

### ATG Грунтовка глубокого проникновения



- готовая к употреблению, не содержит растворителей
- выравнивает впитывающие свойства основания
- укрепляет старые, крошащиеся и выветривающиеся поверхности
- не допускает слишком быстрого впитывания воды в основание и, тем самым, продлевает открытое время клеев и шпаклевочных растворов
- время высыхания грунтовки составляет примерно 6-12 часов
- для наружных и внутренних работ
- вяжущее: чистый акрилат-гидрозоль
- цвет: молочно-белый (после высыхания прозрачный)
- сухой остаток: > 8%
- расход: около 0,1-0,2 кг/м<sup>2</sup>, в зависимости от впитывающей способности основания
- в герметичной оригинальной упаковке срок хранения минимум 24 месяца с даты изготовления

Продукт	Артикул	Упаковка	Вес	Количество на паллете/в коробке	Группа материалов
ATG	- 72118	канистра	10 кг	60	740 746



**QG Кварцевый грунтовочный состав**



- готов к применению, не содержит растворителей
- наносится кистью или валиком
- для повышения адгезии цементных растворов с гладкими, невпитывающими поверхностями, например, плитка, старое керамическое покрытие, гладкий бетон и т.д.
- для повышения адгезии декоративных штукатурок в теплоизоляционных фасадных системах
- паропроницаемый
- для наружных и внутренних работ
- вяжущее: сополимеры акрилатов, специальные кварцевые добавки для улучшения адгезии
- цвет: молочно-белый, матовый
- сухой остаток: > 54%
- расход: ~ 0,25 кг/м<sup>2</sup> на гладкой поверхности
- в герметичной оригинальной упаковке срок хранения минимум 12 месяцев с даты изготовления

Продукт	Артикул	Упаковка	Вес	Количество на паллете/в коробке	Группа материалов
QG	- 72449	ведро	15 кг	44	350 351

**ZNB Сухая цементная смесь для повышения адгезии**



- для наружных и внутренних работ
- для обработки гладких, слабо абсорбирующих поверхностей (бетонных потолков, монтажных бетонных блоков, облегченного бетона, пемзобетона) укрепляет старые, крошащиеся и выветривающиеся поверхности
- для обработки бетонных парапетов и цоколей время высыхания грунтовки составляет примерно 1 час, окраска может производиться через 4 часа
- для последующего нанесения известковых, известково-цементных и цементных штукатурок
- размер заполнителя: 0-1,2 мм
- время высыхания: не менее 24 часов
- расход: ~ 3-5 кг/м<sup>2</sup> в зависимости от вида и поглощающих свойств основания
- в герметичной оригинальной упаковке срок хранения минимум 12 месяцев с даты изготовления

- класс КП IV согласно ГОСТ 33083

Продукт	Артикул	Упаковка	Вес	Количество на паллете/в коробке	Группа материалов
ZNB	- 72386	мешок	25 кг	48	740 746

см. также akurit MH grau, стр. 22

## КЛАДОЧНЫЕ СМЕСИ

### К 01 Известково-цементный раствор для кладки и оштукатуривания



- для кладочных работ, оштукатуривания и ремонта
- в качестве штукатурки на основание, предварительно обработанное набрызгом
- паропроницаемый
- высокая адгезия
- универсальное применение
- для наружных и внутренних работ
- сохраняемость первоначальной подвижности: не менее 120 мин.
- морозостойкость: F50
- размер заполнителя: 0-1 мм
- расход в качестве кладочного раствора ~ 32 кг/м<sup>2</sup> при кладке кирпича 2DF  
~ 45 кг/м<sup>2</sup> при кладке кирпича 3DF
- расход в качестве штукатурного раствора: ~ 15 кг/м<sup>2</sup> при толщине слоя 10 мм
- в герметичной оригинальной упаковке срок хранения минимум 12 месяцев с даты изготовления
- смесь сухая строительная кладочная G M25 ГОСТ Р 58272
- смесь сухая штукатурная КП II F50 ГОСТ 33083

Продукт	Артикул	Упаковка	Вес	Количество на паллете/в коробке	Группа материалов
К 01	- 72321	мешок	40 кг	40	220 221

## РЕМОНТНЫЕ РАСТВОРЫ

### BRS Шпаклевка для бетона и ремонта



- для заделки швов и стыков бетонных конструкций, заполнения широких трещин, ремонта поврежденных краев бетонных ступеней, поврежденных полов в гаражах и т.д. применяется для изготовления строительных элементов (плит, столбов для ограды, оголовков дымовых труб и т.п.)
- для наружных и внутренних работ полусухая консистенция
- для стен, полов и потолков
- подходящее основание для всех красок на минеральной основе
- минеральный состав
- усилена полимерными волокнами
- высокая устойчивость к сползанию
- для наружных и внутренних работ
- время использования: не менее 60 мин.
- прочность на сжатие: ~ 20 МПа
- адгезия к бетону: ≥ 1 МПа
- морозостойкость: F150
- размер заполнителя: 0-0,63 мм
- толщина нанесения: 3-15 мм в один слой
- расход: ~ 1,7 кг/м<sup>2</sup> при толщине слоя 1 мм
- в герметичной оригинальной упаковке срок хранения минимум 12 месяцев с даты изготовления
- смесь сухая строительная ремонтная M200, Btb4, F150 ГОСТ 31357

Продукт	Артикул	Упаковка	Вес	Количество на паллете/в коробке	Группа материалов
BRS	- 72338	мешок	25 кг	40	220 224



см. также akurit ZVP,  
стр. 23

### MZ 4 Цементная грунтовка для нанесения методом набрызга

- в качестве слоя набрызга с целью улучшения шероховатости поверхности и выравнивания абсорбирующих свойств основания (например, в случае смешанной кладки)
  - для оштукатуривания цоколя из кирпича класса прочности > 6, а также для оштукатуривания стен, соприкасающихся с землей, в качестве основания для гидроизоляции время высыхания грунтовки составляет примерно 1 час, окраска может производиться через 4 часа
  - высокая производительность благодаря машинному методу нанесения
  - для наружных и внутренних работ
  - время использования: ~ 2 часа
  - прочность на сжатие:  $\geq 6$  МПа
  - адгезия к бетону:  $\geq 0,5$  МПа
  - морозостойкость: F50
  - размер заполнителя: 0-4 мм
  - толщина нанесения: внутри помещений 10-15 мм, снаружи 15-20 мм  
~ 22 кг/м<sup>2</sup> при толщине слоя 15 мм
  - расход ~ 6 кг для слоя набрызга
  - в герметичной оригинальной упаковке срок хранения минимум 12 месяцев с даты изготовления
- смесь сухая штукатурная КП III согласно ГОСТ 33083

Продукт	Артикул	Упаковка	Вес	Количество на паллете/в коробке	Группа материалов
MZ4	- 72371	мешок	30 кг	48	710 715



см. также akurit ZMP,  
стр. 23

### MZ 1 Цементная штукатурка

- для нанесения одним или двумя слоями в качестве штукатурного грунта (нижнего слоя штукатурки) на поверхности, подвергающиеся повышенной нагрузке, а также регулярному воздействию воды или влаги
  - для внутренней отделки промышленных душевых, ванных, кухонных помещений и т.д.
  - для оштукатуривания цоколя из кирпича, а также для оштукатуривания стен под поверхностью земли в качестве основания для водонепроницаемых покрытий
  - в качестве основания для минеральных красок, покрытий и укладки плитки на тонкослойные клеевые растворы
  - экономичное нанесение с помощью обычных штукатурных машин
  - наибольшая крупность зерен заполнителя: 1,2 мм
  - подвижность растворной смеси согласно ГОСТ Р 58277 по распылу конуса: 175  $\pm$  10 мм
  - жизнеспособность растворной смеси: не менее 2 часов
  - средняя плотность раствора: более 1300 кг/м<sup>3</sup>
  - предел прочности при сжатии: не менее 10 МПа
  - марка по морозостойкости: F100
  - толщина нанесения: внутри помещений 10-15 мм, снаружи 15-20 мм в один слой
  - расход: ~ 22 кг/м<sup>2</sup> при толщине слоя 15 мм
  - в герметичной оригинальной упаковке срок хранения минимум 12 месяцев с даты изготовления
- смесь сухая штукатурная тяжелая для внутренних и наружных работ, механизированного нанесения, КП IV, ГОСТ 33083

Продукт	Артикул	Упаковка	Вес	Количество на паллете/в коробке	Группа материалов
MZ1	- 72354	мешок	30 кг	48	710 715

# ДЕКОРАТИВНЫЕ ШТУКАТУРКИ

## SPS Декоративная штукатурка «Шуба»



- минеральный состав
  - для создания выразительной финишной штукатурной поверхности с классической шероховатой фактурой «шуба»
  - в качестве тонкослойной структурированной декоративной штукатурки на минеральных основаниях
  - в качестве тонкослойной структурированной декоративной штукатурки в СФТК «LOBATHERM»
  - гидрофобные свойства
  - может наноситься машинным способом
  - для наружных и внутренних работ
  - наибольшая крупность зерен заполнителя: 2 мм
  - подвижность раствора по погружению конуса: Пк3
  - сохраняемость первоначальной подвижности: не менее 90 мин
  - водоудерживающая способность раствора: не менее 95%
  - стойкость к образованию трещин
  - плотность растворной смеси: 1300-1700 кг/м<sup>3</sup>
  - прочность при сжатии: не менее 6,5 МПа
  - прочность при растяжении при изгибе: не менее 2 МПа
  - прочность сцепления с бетонным основанием: не менее 0,5 МПа
  - морозостойкость: F100
  - цвет: белый
  - зернистость: 1,5 и 2,0 мм
  - толщина слоя: ~ 1,5-2,0 мм (в зависимости от размера заполнителя)
  - расход: SPS 1,5 мм: ~ 2,5 кг/м<sup>2</sup>  
SPS 2,0 мм: ~ 3,0 кг/м<sup>2</sup>
  - в герметичной оригинальной упаковке срок хранения минимум 6 месяцев с даты изготовления
- B5; Btb1,6; Aab2; F100; ГОСТ Р 54358-2017**

Продукт	Артикул	Упаковка	Вес	Количество на паллете/в коробке	Группа материалов
SPS 1,5 мм	- 72881	мешок	25 кг	48	730 732
SPS 2,0 мм	- 72882	мешок	25 кг	48	730 732

## MRS Декоративная штукатурка «Короед»



- минеральный состав
  - для создания выразительных штукатурных поверхностей, в том числе: классическая шероховатая поверхность, структурированная теркой, бороздчатая поверхность, рельефная поверхность и т.д.
  - в качестве тонкослойной структурированной декоративной штукатурки на минеральных основаниях
  - в качестве тонкослойной структурированной декоративной штукатурки в СФТК «LOBATHERM»
  - гидрофобные свойства
  - может наноситься машинным способом
  - для наружных и внутренних работ
  - наибольшая крупность зерен заполнителя: 2,5 мм
  - подвижность раствора по погружению конуса: Пк3
  - сохраняемость первоначальной подвижности: не менее 90 мин
  - водоудерживающая способность раствора: не менее 95%
  - стойкость к образованию трещин
  - плотность растворной смеси: 1300-1700 кг/м<sup>3</sup>
  - прочность при сжатии: не менее 6,5 МПа
  - прочность при растяжении при изгибе: не менее 2 МПа
  - прочность сцепления с бетонным основанием: не менее 0,5 МПа
  - морозостойкость: F75
  - цвет: белый
  - зернистость: 1,5 и 2,5 мм
  - толщина слоя: ~ 1,5-2,5 мм (в зависимости от размера заполнителя)
  - расход: MRS 1,5 мм: ~ 2,5 кг/м<sup>2</sup>  
MRS 2,0 мм: ~ 3,5 кг/м<sup>2</sup>
  - в герметичной оригинальной упаковке срок хранения минимум 6 месяцев с даты изготовления
- B5; Btb1,6; Aab2; F75; ГОСТ Р 54358-2017**

Продукт	Артикул	Упаковка	Вес	Количество на паллете/в коробке	Группа материалов
MRS 1,5 мм	- 72419	мешок	25 кг	48	730 732
MRS 2,5 мм	- 72420	мешок	25 кг	48	730 732



## МО Декоративная моделирующая штукатурка

- минеральный состав на основе белого портландцемента
  - пригодна для фильцевания и свободного структурирования
  - может колероваться щелочестойкими пигментами
  - для создания декоративно-защитного слоя в качестве структурированной декоративной штукатурки на минеральных основаниях
  - в качестве финишной моделирующей декоративной штукатурки в СФТК «LOBATHERM»
  - гидрофобные свойства
  - может наноситься машинным способом
  - для наружных и внутренних работ
  - наибольшая крупность зерен заполнителя: 1,2 мм
  - подвижность растворного состава по погружению конуса: Пк3
  - сохраняемость первоначальной подвижности: не менее 90 мин
  - водоудерживающая способность растворного состава: не менее 95%
  - стойкость к образованию трещин
  - плотность растворной смеси: 1200-1800 кг/м<sup>3</sup>
  - прочность при сжатии: не менее 3,3 МПа
  - прочность при растяжении при изгибе: не менее 1,0 МПа
  - прочность сцепления с бетонным основанием: не менее 0,25 МПа
  - морозостойкость: F50
  - цвет: белый
  - толщина слоя: ~ 1,5 - 15,0 мм; ~ 3,0 - 15,0 мм для СФТК
  - расход: ~ 1,4 кг/м<sup>2</sup> при толщине слоя 1 мм
  - в герметичной оригинальной упаковке срок хранения минимум 6 месяцев с даты изготовления
- смесь сухая штукатурная декоративная КПИ; F50 ГОСТ 33083-2014
  - В2,5; Втб0,8; Ааб0,5; F50 ГОСТ Р 54358-2017

Продукт	Артикул	Упаковка	Вес	Количество на паллете/в коробке	Группа материалов
МО	- 72789	мешок	25 кг	48	730 732

## ГИДРОИЗОЛЯЦИЯ



### MDS Гидроизоляционная смесь

- жесткая гидроизоляционная смесь обмазочного типа на цементной основе
  - для наружных и внутренних работ
  - для вертикальной и горизонтальной гидроизоляции строительных конструкций и элементов
  - для гидроизоляции заглубленных фундаментов и конструкций зданий, соприкасающихся с землей, подвальных помещений, подверженных воздействию грунтовой влаги и фильтрации воды
  - для гидроизоляции цоколей, отмосток, балконов и террас, бассейнов, резервуаров с питьевой водой, пожарных резервуаров, технических емкостей
  - промежуточная гидроизоляция между основанием и планируемой гидроизоляционным покрытием из битумных мембран
  - наибольшая крупность заполнителя: 0,63 мм
  - подвижность растворной смеси: 260- 280 мм
  - сохраняемость первоначальной подвижности: не менее 30 мин.
  - средняя плотность растворной смеси: 1800 – 2000 кг/м<sup>3</sup>
  - марка по водопроницаемости при прямом давлении воды: не ниже W14
  - марка по водопроницаемости при обратном давлении воды: не ниже W8
  - предел прочности при изгибе: не менее 4 МПа
  - предел прочности при сжатии: не менее 20 МПа
  - марка по морозостойкости: не ниже F100
  - прочность сцепления с бетонным основанием: не менее 1,0 МПа
  - пригодность для хождения: через 24 часа
  - возможность укладки керамических покрытий: через 3 суток
  - пригодность для гидравлических нагрузок: через 7 суток
  - толщина нанесения: от 2,5 до 5 мм в два-три слоя
  - расход: ~ 1,5 кг/м<sup>2</sup> при толщине слоя 1 мм
  - в герметичной оригинальной упаковке срок хранения минимум 12 месяцев с даты изготовления
- смесь строительная гидроизоляционная однокомпонентная жесткая, Пк4, M200, F100, ГОСТ 31357-2007

Продукт	Артикул	Упаковка	Вес	Количество на паллете/в коробке	Группа материалов
MDS	- 72379	мешок	25 кг	48	270 274

# ПЛИТОЧНЫЕ КЛЕИ

## FX 600 Плиточный клей улучшенный



см. также strasser FLEX FKU,  
стр. 40

- для наружных и внутренних работ, для вертикальных и напольных поверхностей
- для укладки керамической плитки и керамогранита, керамической и стеклянной мозаики, искусственного и натурального камня, клинкерной плитки
- для укладки керамической облицовки размерами:
  - снаружи помещений до 60\*60 см
  - внутри помещений до 100\*100 см
- для приклеивания на цементные, гипсовые и известковые основания, бетон, гипсокартонные и гипсоволокнистые листы и др.
- укладка керамической облицовки на «теплые» полы.
- облицовка стен и полов поверх гидроизоляционных материалов на акриловой и цементной основах, таких как, например, quick-mix MDS и strasser DICHT DA, FDS 2K
- облицовка крытых и открытых искусственных водоемов и чаш бассейнов небольшого водоизмещения
- наибольшая крупность зерен заполнителя: 0,63 мм
- способность к смачиванию: не менее 30 мин
- стойкость к сползанию: не более 0,5 мм
- открытое время: более 30 мин
- прочность клеевого соединения после:
  - выдержки в воздушно-сухой среде 28 суток: > 1,0 МПа
  - выдержки в водной среде: > 1,0 МПа
  - выдержки при температуре 70°C: > 1,0 МПа
  - циклического замораживания/оттаивания: > 1,0 МПа
- время использования: ~ 4 часа
- толщина слоя: 2-5 мм
- пешеходные нагрузки: ~ через 24 часа
- затирание швов: ~ через 6-8 часов на стенах; ~ через 24 часа на полах
- полные нагрузки: ~ через 14 дней; ~ через 21 день для плавательных бассейнов
- расход: ~ 1,3 кг/м<sup>2</sup> на 1 мм толщины слоя
- в герметичной оригинальной упаковке срок хранения минимум 12 месяцев с даты изготовления

• смесь сухая клеевая C2 TE, ГОСТ Р 56387

Продукт	Артикул	Упаковка	Вес	Количество на паллете/в коробке	Группа материалов
FX 600	- 72340	мешок	25 кг	48	350 352

## FX 900 Эластичный плиточный клей



см. также strasser FLEX FKС,  
стр. 41

- для наружных и внутренних работ, для вертикальных и напольных поверхностей
- для укладки керамической плитки и керамогранита, искусственного и натурального камня среднего и крупного формата, керамической и стеклянной мозаики, клинкерной плитки
- для укладки керамической облицовки размерами:
  - снаружи помещений до 120\*120 см
  - внутри помещений до 300\*100 см
- для облицовки фасадов зданий (СФТК) штучными материалами в соответствии с ГОСТ Р 58937-2020
- для приклеивания на цементные, гипсовые и известковые основания, бетон, гипсокартонные и гипсоволокнистые листы и др.
- укладка керамической облицовки на «теплые» полы любого типа
- облицовка стен и полов поверх гидроизоляционных материалов на акриловой и цементной основах, таких как, например, quick-mix MDS и strasser DICHT DA, FDS 2K
- облицовка крытых и открытых искусственных водоемов и чаш бассейнов любого водоизмещения
- наибольшая крупность зерен заполнителя: 0,63 мм
- способность к смачиванию: не менее 30 мин
- стойкость к сползанию: не более 0,5 мм
- открытое время: более 30 мин
- поперечная деформация: не менее 2,5 мм
- прочность клеевого соединения после:
  - выдержки в воздушно-сухой среде 28 суток: > 1,0 МПа
  - выдержки в водной среде: > 1,0 МПа
  - выдержки при температуре 70°C: > 1,0 МПа
  - циклического замораживания/оттаивания: > 1,0 МПа
- время использования: ~ 4 часа
- толщина слоя: 2-5 мм
- пешеходные нагрузки: ~ через 24 часа
- затирание швов: ~ через 6-8 часов на стенах; ~ через 24 часа на полах
- полные нагрузки: ~ через 14 дней; ~ через 21 день для плавательных бассейнов
- расход: ~ 1,1 кг/м<sup>2</sup> на 1 мм толщины слоя
- в герметичной оригинальной упаковке срок хранения минимум 12 месяцев с даты изготовления

• смесь сухая клеевая C2 TE S1, ГОСТ Р 56387

Продукт	Артикул	Упаковка	Вес	Количество на паллете/в коробке	Группа материалов
FX 900	- 72341	мешок	25 кг	48	350 352



см. также strasser FLEX FKN,  
стр. 42

## МК 900 Белый эластичный плиточный клей

- для наружных и внутренних работ, для вертикальных и напольных поверхностей
  - идеален для укладки природного камня светлых оттенков, в том числе белого мрамора, а также для укладки стеклянной мозаики
  - для укладки керамической плитки и керамогранита, искусственного и натурального камня среднего и крупного формата, керамической и стеклянной мозаики, клинкерной плитки.
  - для укладки керамической облицовки размерами:
    - снаружи помещений до 120\*120 см
    - внутри помещений до 300\*100 см
  - для облицовки фасадов зданий (СФТК) штучными материалами в соответствии с ГОСТ Р 58937-2020
  - для приклеивания на цементные, гипсовые и известковые основания, бетон, гипсокартонные и гипсоволокнистые листы и др.
  - облицовка стен и полов поверх гидроизоляционных материалов на акриловой и цементной основах, таких как, например, quick-mix MDS и strasser DICHT DA, FDS 2K
  - облицовка крытых и открытых искусственных водоемов и чаш бассейнов любого водоизмещения
  - наибольшая крупность зерен заполнителя: 0,63 мм
  - способность к смачиванию: не менее 30 мин.
  - стойкость к сползанию: не более 0,5 мм
  - открытое время: более 30 мин.
  - поперечная деформация: не менее 2,5 мм
  - прочность клеевого соединения после:
    - выдержки в воздушно-сухой среде 28 суток: > 1,0 МПа
    - выдержки в водной среде: > 1,0 МПа
    - выдержки при температуре 70°C: > 1,0 МПа
    - циклического замораживания/оттаивания: > 1,0 МПа
  - время использования: ~ 4 часа
  - толщина слоя: 2-5 мм
  - пешеходные нагрузки: ~ через 24 часа
  - затирание швов: ~ через 6-8 часов на стенах; ~ через 24 часа на полах
  - полные нагрузки: ~ через 14 дней; ~ через 21 день для плавательных бассейнов
  - расход: ~ 1,1 кг/м<sup>2</sup> на 1 мм толщины слоя
  - в герметичной оригинальной упаковке срок хранения минимум 12 месяцев с даты изготовления
- смесь сухая клеевая C2 TE S1, ГОСТ Р 56387

Продукт	Артикул	Упаковка	Вес	Количество на паллете/в коробке	Группа материалов
МК 900	- 72373	мешок	25 кг	48	350 352

## ЗАТИРОЧНЫЕ СМЕСИ



### FBR 300 Затирка для широких швов «Фугенбрайт»

- для швов шириной от 3 до 20 мм
- для наружных и внутренних работ
- для заполнения межплиточных швов в облицовке из керамической плитки, клинкера и керамогранита, натурального камня, стеклянной и керамической мозаики на полах и стенах
- пригодна для использования на отопляемых полах
- для заполнения швов облицовки в плавательных бассейнах
- наибольшая крупность заполнителя: 1 мм
- подвижность растворной смеси: 170 мм
- сохраняемость первоначальной подвижности: не менее 40 мин.
- время начала схватывания: не менее 120 мин.
- время конца схватывания: не более 720 мин.
- средняя плотность раствора: не менее 1600 кг/м<sup>3</sup>
- предел прочности при изгибе: не менее 2,5 МПа
- предел прочности при сжатии: не менее 15 МПа
- предел прочности при изгибе после 25 циклов замораживания и оттаивания: не менее 2,5 МПа
- предел прочности при сжатии после 25 циклов замораживания и оттаивания: не менее 15 МПа
- деформация усадки: не более 3 мм/м
- истираемость: не более 1000 мм<sup>3</sup>
- капиллярное водопоглощение через 30 мин: не более 2 г
- капиллярное водопоглощение через 240 мин: не более 5 г
- время использования: ~ 1 час
- расход: в зависимости от размеров облицовки и ширины шва
- пригодность для хождения: через ~ 5 часов
- пригодность для нагрузки: через ~ 48 часов
- пригодность для отопляемых полов: да
- цвета: серый, серебристо-серый, антрацит, белый, бежевый, темно-коричневый, красно-коричневый
- в герметичной оригинальной упаковке срок хранения минимум 12 месяцев с даты изготовления

- смесь сухая затирочная CG2 WA ГОСТ Р 58271

Продукт	Артикул	Упаковка	Вес	Количество на паллете/в коробке	Группа материалов
FBR 300 gr	- 72391	мешок	25 кг	48	350 354
FBR 300 si	- 72396	мешок	25 кг	48	350 354
FBR 300 an	- 72397	мешок	25 кг	48	350 354
FBR 300 we	- 72696	мешок	25 кг	48	350 354
FBR 300 be	- 72697	мешок	25 кг	48	350 354
FBR 300 db	- 72700	мешок	25 кг	48	350 354
FBR 300 rb	- 72701	мешок	25 кг	48	350 354

### Цветовая палитра



белый (we)



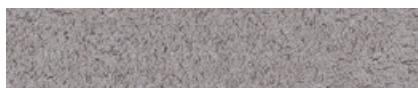
серый (gr)



бежевый (be)



антрацит (an)



серебристо-серая (si)



темно-коричневый (db)



красно-коричневый (rb)







Эффективность, безопасность и экономия времени

Это обещание торговой марки akurit для штукатуров, отделочников и маляров. Архитекторы ценят бесчисленные варианты оформления поверхности и цвета, а также новейшие технологии, используемые торговой маркой akurit. Торговые партнеры выигрывают от высокого уровня ассортимента продукции и прозрачности консультаций.

В области штукатурных и шпаклевочных продуктов невозможно обойтись без высококачественных систем от торговой марки akurit. Классические продукты, такие как МЕР, КИР и KGN, проверенные временем, а также инновации устанавливают новые стандарты отделочных работ от торговой марки akurit. Будь то новое строительство или реконструкция – продукция торговой марки akurit отвечает всем требованиям.

Для нового строительства и реконструкции, наружных и внутренних работ, кладки и деревянного строительства – системы от торговой марки akurit облегчают работу и делают жизнь красивее.

Адгезионные растворы	20
Цементные штукатурки	21
Известково-цементные легкие штукатурки	22
Известково-цементные штукатурки	23
Известковые штукатурки	23
Шпаклевки	24
Краски для внутренних работ	25

## АДГЕЗИОННЫЕ РАСТВОРЫ

в ассортименте  
весной 2023 г.



см. также quick-mix ZHB, стр. 09

### akurit MH grau Универсальный адгезионный состав

- минеральный состав
  - для наружных и внутренних работ
  - для обработки гладких, слабо абсорбирующих поверхностей (бетонных потолков, монтажных бетонных блоков, облегченного бетона, пемзобетона)
  - для обработки бетонных парапетов и цоколей
  - для последующего нанесения известковых, известково-цементных и цементных штукатурок
  - размер заполнителя 0-1,2 мм
  - время высыхания не менее 24 часов
  - расход: ~3-5 кг/м<sup>2</sup> в зависимости от вида и поглощающих свойств основания
  - в герметичной оригинальной упаковке срок хранения минимум 12 месяцев с даты изготовления
- класс КП IV согласно ГОСТ 33083

Продукт	Артикул	Упаковка	Вес	Количество на паллете/в коробке	Группа материалов
MH grau		мешок	25 кг	48	740 746

в ассортименте  
весной 2023 г.

## akurit ZVP Цементная смесь для предварительного набрызга



см. также quick-mix MZ 4, стр. 11

- на цементной основе
- для наружных и внутренних работ
- морозостойкая
- высокая производительность благодаря машинному методу нанесения
- в качестве слоя набрызга с целью улучшения шероховатости поверхности и выравнивания абсорбирующих свойств основания (например, в случае смешанной кладки)
- в качестве основания для плиточной облицовки
- для оштукатуривания цоколя из кирпича, а также для оштукатуривания стен, соприкасающихся с землей, в качестве основания для гидроизоляции
- время использования ~ 2 часа
- прочность на сжатие:  $\geq 6$  МПа
- адгезия к бетону:  $\geq 0,5$  МПа
- морозостойкость: F50
- размер заполнителя: 0-4 мм
- толщина нанесения: внутри помещений 10-15 мм, снаружи 15-20 мм
- расход: ~ 22 кг/м<sup>2</sup> при толщине слоя 15 мм; ~ 6 кг для слоя набрызга
- в герметичной оригинальной упаковке срок хранения минимум 12 месяцев с даты изготовления
- смесь сухая штукатурная тяжелая для наружных и внутренних работ, механизированного нанесения, КП IV, на цементном вяжущем атмосферостойкая ГОСТ 33083

Продукт	Артикул	Упаковка	Вес	Количество на паллете/в коробке	Группа материалов
ZVP		мешок	30 кг	48	710 715

## akurit ZMP Цементная штукатурка



см. также quick-mix MZ 1, стр. 11

- минеральный состав
- для наружных и внутренних работ
- морозостойкая
- экономичное нанесение с помощью обычных штукатурных машин
- для нанесения одним или двумя слоями в качестве штукатурного грунта (нижнего слоя штукатурки) на поверхности, подвергающиеся повышенной нагрузке, а также регулярному воздействию воды или влаги
- для внутренней отделки промышленных душевых, ванных, кухонных помещений и т.д.
- для оштукатуривания цоколя из кирпича, а также для оштукатуривания стен под поверхностью земли в качестве основания для водонепроницаемых покрытий
- в качестве основания для минеральных красок, покрытий и укладки плитки на тонкослойные клеевые растворы
- наибольшая крупность зерен заполнителя 1,2 мм
- подвижность растворной смеси согласно ГОСТ Р 58277 по распылу конуса:  $175 \pm 10$  мм
- жизнеспособность растворной смеси: не менее 2 часов
- средняя плотность раствора: более 1300 кг/м<sup>3</sup>
- предел прочности при сжатии: не менее 10 МПа
- марка по морозостойкости: F100
- толщина нанесения: внутри помещений 10-15 мм, снаружи 15-20 мм в один слой
- расход: ~ 22 кг/м<sup>2</sup> при толщине слоя 15 мм
- срок в герметичной оригинальной упаковке срок хранения минимум 12 месяцев с даты изготовления
- смесь сухая штукатурная тяжелая для наружных и внутренних работ, механизированного нанесения, КП IV, на цементном вяжущем атмосферостойкая ГОСТ 33083

Продукт	Артикул	Упаковка	Вес	Количество на паллете/в коробке	Группа материалов
ZMP		мешок	30 кг	48	710 715

# ИЗВЕСТКОВО-ЦЕМЕНТНЫЕ ЛЕГКИЕ ШТУКАТУРКИ

## akurit MEP-LE

### Цементно-известковая легкая штукатурка с перлитом



- минеральный состав
  - паропроницаемая
  - устойчивость к атмосферным воздействиям и морозостойкость после затвердевания
  - легкая обработка поверхности
  - высокая устойчивость к сползанию
  - для машинного и ручного нанесения
  - высокая производительность при минимальном износе техники
  - содержит легкий наполнитель – вспученный перлитовый песок
  - в особенно подходит для оснований с высокими теплоизолирующими свойствами
  - для цементных, пено-, газобетонных оснований
  - в качестве основания для декоративных штукатурок, покрытий и красок
  - в качестве основания для керамической плитки
  - для наружных и внутренних работ
  - жизнеспособность растворной смеси: не менее 2 часов
  - подвижность растворной смеси согласно ГОСТ 5802 по погружению конуса: Пк3 (8-12 см)
  - плотность затвердевшего раствора:  $\leq 1300 \text{ кг/м}^3$  (в сухом состоянии)
  - прочность при сжатии в возрасте 28 суток: не менее 3,5 МПа
  - прочность на растяжение при изгибе в возрасте 28 суток: не менее 1,0 МПа
  - прочность сцепления с основанием (адгезия) в возрасте 28 суток: не менее 0,3 МПа
  - марка по морозостойкости: F50
  - теплопроводность:  $< 0,18 \text{ Вт/(м}^{\circ}\text{К)}$
  - деформация усадки: не более 1,0 мм/м
  - размер наполнителя 0-1,5 мм
  - толщина нанесения 10-40 мм
  - расход:  $\sim 9 \text{ кг/м}^2$  при толщине слоя 10 мм
  - в герметичной оригинальной упаковке срок хранения минимум 12 месяцев с даты изготовления
- смесь сухая штукатурная легкая для наружных (и внутренних) работ, КП II, F50, механизированного нанесения, на цементно-известковом вяжущем атмосферостойкая ГОСТ 33083

Продукт	Артикул	Упаковка	Вес	Количество на паллете/в коробке	Группа материалов
MEP-LE	-72919	мешок	30 кг	45	710 714

## akurit MEP Известково-цементная штукатурка



- минеральный состав
  - высокая пластичность
  - паропроницаемая
  - для наружных и внутренних работ
  - морозостойкая
  - экономичное нанесение с помощью обычных штукатурных машин
  - для выполнения наружных штукатурных работ на стеновых материалах с нормальными теплоизоляционными свойствами
  - для внутренних работ во влажных помещениях, на лестничных клетках, в подвалах, ваннах, гаражах и пр.
  - снаружи в качестве основания для декоративных штукатурок, покрытий или красок на минеральной основе
  - в качестве основания для плиточных облицовок с тонким слоем клеящего раствора и других покрытий
  - жизнеспособность растворной смеси: не менее 2 часов
  - подвижность растворной смеси согласно ГОСТ Р 58277 по распылу конуса: 160 мм
  - плотность затвердевшего раствора: более 1300 кг/м<sup>3</sup>
  - предел прочности при сжатии: не менее 2,5 МПа
  - прочность сцепления с основанием: не менее 0,3 МПа
  - марка по морозостойкости: F50
  - толщина нанесения: 10-15 мм в один слой
  - расход: ~ 22 кг/м<sup>2</sup> при толщине слоя 15 мм
  - в герметичной оригинальной упаковке срок хранения минимум 12 месяцев с даты изготовления
- смесь сухая штукатурная тяжелая для наружных и внутренних работ, механизированного нанесения, КП II, F50, на известково-цементном вяжущем атмосферостойкая ГОСТ 33083

Продукт	Артикул	Упаковка	Вес	Количество на паллете/в коробке	Группа материалов
MEP		мешок	30 кг	48	710 713

# ИЗВЕСТКОВЫЕ ШТУКАТУРКИ

## akurit KIP Известковая штукатурка



- на известковой основе
  - с легкими минеральными добавками
  - оттенок натуральный белый
  - для внутренних работ
  - биологически чистая - проверена на наличие летучих органических соединений, биоцидов, тяжелых металлов и радиоактивность
  - высокая паропроницаемость, регулирует климат в помещении
  - высокая пластичность и легкость в нанесении
  - для оштукатуривания кладки различного рода и бетонных оснований
  - оштукатуривание стен и потолков
  - в качестве основания под окрасочные покрытия, обои, декоративные штукатурки с предварительным тонкослойным шпатлеванием
  - для строительства, ремонта и реставрации памятников архитектуры
  - наибольшая крупность зерен заполнителя: 1,2 мм
  - подвижность растворной смеси согласно ГОСТ Р 58277 по распылу конуса: 160 мм
  - жизнеспособность растворной смеси: не менее 2 часов
  - средняя плотность раствора: более 1300 кг/м<sup>3</sup>
  - предел прочности при сжатии: не менее 1,5 МПа
  - толщина нанесения 10-20 мм
  - расход: ~ 14 кг/м<sup>2</sup> при толщине слоя 10 мм
  - в герметичной оригинальной упаковке срок хранения минимум 12 месяцев с даты изготовления
- смесь сухая штукатурная тяжелая для внутренних работ, механизированного нанесения КП I, на известково-цементном вяжущем стандартная ГОСТ 33083

Продукт	Артикул	Упаковка	Вес	Количество на паллете/в коробке	Группа материалов
KIP	- 72865	мешок	30 кг	40	710 712

# ШПАКЛЕВКИ

## akurit KGN

### Известковая шпаклевка «Kalkglätte Natur»



- минеральный состав, на известковой основе
  - для здорового и приятного микроклимата в помещении
  - легкое и пластичное нанесение
  - паропроницаемая
  - высокая величина pH
  - экологичная
  - для заглаживания и нанесения на известковые, известково-цементные и цементные штукатурки
  - толщина наносимого за один раз слоя 1-2 мм
  - общая толщина слоя до 5 мм
  - для создания гладких поверхностей под обои и краску
  - для внутренней отделки
  - максимальная крупность заполнителя: 0,1 мм
  - сохраняемость первоначальной подвижности:  $\geq 30$  мин
  - водоудерживающая способность:  $\geq 95\%$
  - предел прочности при растяжении при изгибе:  $\leq 1$  МПа
  - предел прочности при сжатии:  $\geq 2$  МПа
  - прочность сцепления с основанием:  $\geq 0,3$  МПа
  - расход:  $\sim 1,5$  кг/м<sup>2</sup> при толщине слоя 1 мм
  - в герметичной оригинальной упаковке срок хранения минимум 12 месяцев с даты изготовления
- смесь сухая шпатлевочная на известково-цементном вяжущем стандартная 30/2,0 ГОСТ 33699

Продукт	Артикул	Упаковка	Вес	Количество на паллете/в коробке	Группа материалов
KGN	- 72853	мешок	20 кг	50	710 724

## akurit PGS

### Полимерная финишная шпаклевка супербелая



- только для внутренних работ
  - высокая степень белизны
  - высокая пластичность
  - легкая заглаживаемость
  - паропроницаемость
  - высокая шлифуемость поверхности
  - применимость с армирующими сетками
  - высокая адгезия с цементными и гипсовыми основаниями
  - для идеального финишного выравнивания поверхностей стен и потолков в сухих помещениях
  - для устранения мельчайших дефектов поверхности и получения идеально гладких поверхностей
  - на бетонных, цементных, цементно-известковых, известковых и гипсовых основаниях, асбестоцементных плитах, ГКЛ, ГКЛВ, ГВЛ
  - под дальнейшее нанесение окрасочных покрытий и обоев
  - нанесение краски и обоев возможно через 1 сутки
  - не пригодна для эксплуатации во влажных помещениях (санузлы, душевые, ванны комнаты)
  - толщина от 0,1 до 5 мм за слой
  - наибольшая крупность заполнителя: не более 0,1 мм
  - подвижность растворной смеси по распылу конуса согласно ГОСТ Р 58277:  $160 \pm 30$  мм
  - прочность сцепления с основанием (адгезия) в возрасте 7 суток: не менее 0,5 МПа
  - шлифуемость согласно ГОСТ Р 58276: : от 0,1 до 3 г
  - водоудерживающая способность: не менее 95%
  - жизнеспособность: от 1 до 7 суток в закрытой таре
  - плотность раствора:  $1600 \pm 100$  кг/м<sup>3</sup>
  - расход:  $\sim 1,2$  кг/м<sup>2</sup> при толщине слоя 1 мм
  - в герметичной оригинальной упаковке срок хранения минимум 12 месяцев с даты изготовления
- смесь сухая шпаклевочная полимерная

Продукт	Артикул	Упаковка	Вес	Количество на паллете/в коробке	Группа материалов
PGS	- 72039	мешок	20 кг	64	710 724



## akurit ZGS

## Цементная финишная шпаклевка серая



- высокая пластичность
  - идеально гладкая поверхность
  - высокая паропроницаемость и влагостойкость
  - легкое шлифование поверхности
  - не подвержена растрескиванию
  - светло-серый цвет
  - для наружных и внутренних работ
  - для заделки стыков монолитных конструкций, например монолитных перекрытий
  - для ремонта и финишного выравнивания поверхностей фасадов зданий
  - для финишного выравнивания поверхностей стен и потолков в сухих и влажных помещениях
  - для заделки мелких дефектов и получения высококачественных гладких поверхностей на бетонных, цементных и цементно-известковых основаниях
  - под дальнейшее нанесение окрасочных, декоративных покрытий
  - для заделки швов/стыков сборных и монолитных железобетонных конструкций (стены, плиты перекрытия)
  - окраска и нанесение декоративных покрытий через 3 суток
  - толщина от 0,5 до 5 мм за слой
  - влажность сухой смеси: не более 0,3%
  - наибольшая крупность заполнителя: не более 0,315 мм
  - сохраняемость первоначальной подвижности: не менее 240 минут
  - подвижность растворной смеси по погружению конуса согласно ГОСТ 5802: Пк3 (8-12 см)
  - плотность раствора:  $1600 \pm 100$  кг/м<sup>3</sup>
  - прочность при сжатии в возрасте 28 суток: не менее 4,0 МПа
  - прочность на растяжение при изгибе в возрасте 28 суток: не менее 1,0 МПа
  - прочность сцепления с основанием (адгезия) в возрасте 28 суток: не менее 0,3 МПа
  - марка по морозостойкости контактной зоны: не менее Fкз25
  - водопоглощение при капиллярном подсосе: не более 0,4 кг/(м<sup>2</sup>·ч<sup>0,5</sup>)
  - коэффициент паропроницаемости: не менее 0,04 мг/(м<sup>2</sup>·ч·Па)
  - расход: ~ 1,2 кг/м<sup>2</sup> при толщине слоя 1 мм
  - в герметичной оригинальной упаковке срок хранения минимум 12 месяцев с даты изготовления
- смесь сухая шпаклевочная на цементном вяжущем атмосферостойкая 240/4,0 ГОСТ 33699

Продукт	Артикул	Упаковка	Вес	Количество на паллете/в коробке	Группа материалов
ZGS	- 72040	мешок	20 кг	64	710 724

## КРАСКИ ДЛЯ ВНУТРЕННИХ РАБОТ

## akurit SanaSil

## Силикатная краска для внутренних работ



- предотвращает рост плесневых грибов
- хорошая укрывистость – класс 2, стойкость к влажному истиранию – класс 3
- не содержит растворителей и пластификаторов
- низкое выделение вредных веществ
- не содержит веществ, которые могут привести к появлению тёмных пятен на окрашенной штукатурной поверхности
- проходит независимый контроль TÜV Nord
- в качестве покрытия с хорошей укрывающей способностью на минеральных основаниях
- оптимальное финишное покрытие для известковых штукатурок для внутренних работ KIP
- для здорового микроклимата в помещении
- для нового строительства и ремонта, а также санации
- для внутренних работ
- стойкость к мокрому истиранию: класс 3 согласно DIN EN 13300
- контраст (укрывистость): класс 2 согласно DIN EN 13300
- блеск лакокрасочного покрытия: глубоко матовый согласно DIN 13300
- площадь покрытия: 6 м<sup>2</sup>/л согласно DIN EN 13300
- коэффициент сопротивления диффузии водяного пара,  $\mu$ : ~ 36, усредненное значение
- паропроницаемость, эквивалентная толщина воздушного слоя (величина SD): < 0,01 м V1 (высокая)
- зернистость: <100 мкм S1 (мелкодисперсная)
- цвета: белая/колеруемая (согласно коллекции оттенков ColorPoint 20.10)
- расход: ~ 0,2 л/м<sup>2</sup> на слой в зависимости от впитывающих свойств и структуры основания
- в герметичной оригинальной упаковке срок хранения минимум 12 месяцев с даты изготовления

Продукт	Артикул	Упаковка	Вес	Количество на паллете/в коробке	Группа материалов
SanaSil	- 83767	ведро	12,5 л	32	740 744



Продуктивные системы для укладки плитки и напольных покрытий практически для любых задач

Конкуренция жесткая, время поджимает - для этого вам нужен сильный партнер. С пятью хорошо продуманными системным решениям, эффективными продуктами и качественными консультациями, strasser способствует коммерческому успеху вашей деятельности. Основательно, надежно и просто. Решающим фактором для strasser является: что вам действительно нужно как профессионалу? Как вы экономите время и деньги? Как повысить качество исполнения? С этой целью strasser предлагает профессиональным плиточникам и специализированным продавцам керамической плитки высокопроизводительные плиточные и напольные системы практически для любых задач.

Все, что нужно плиточнику: грунтовки, стяжки, выравнивающие составы, гидроизоляционные составы, плиточные клеи и затирочные смеси. Но с системой. Вот что означает strasser.

Грунтовки	30
Стяжки	32
Выравнивающие составы	33
Гидроизоляция	34
Плиточные клеи	38
Затирочные смеси	44

# 5 систем, 5 символов, 5 миров

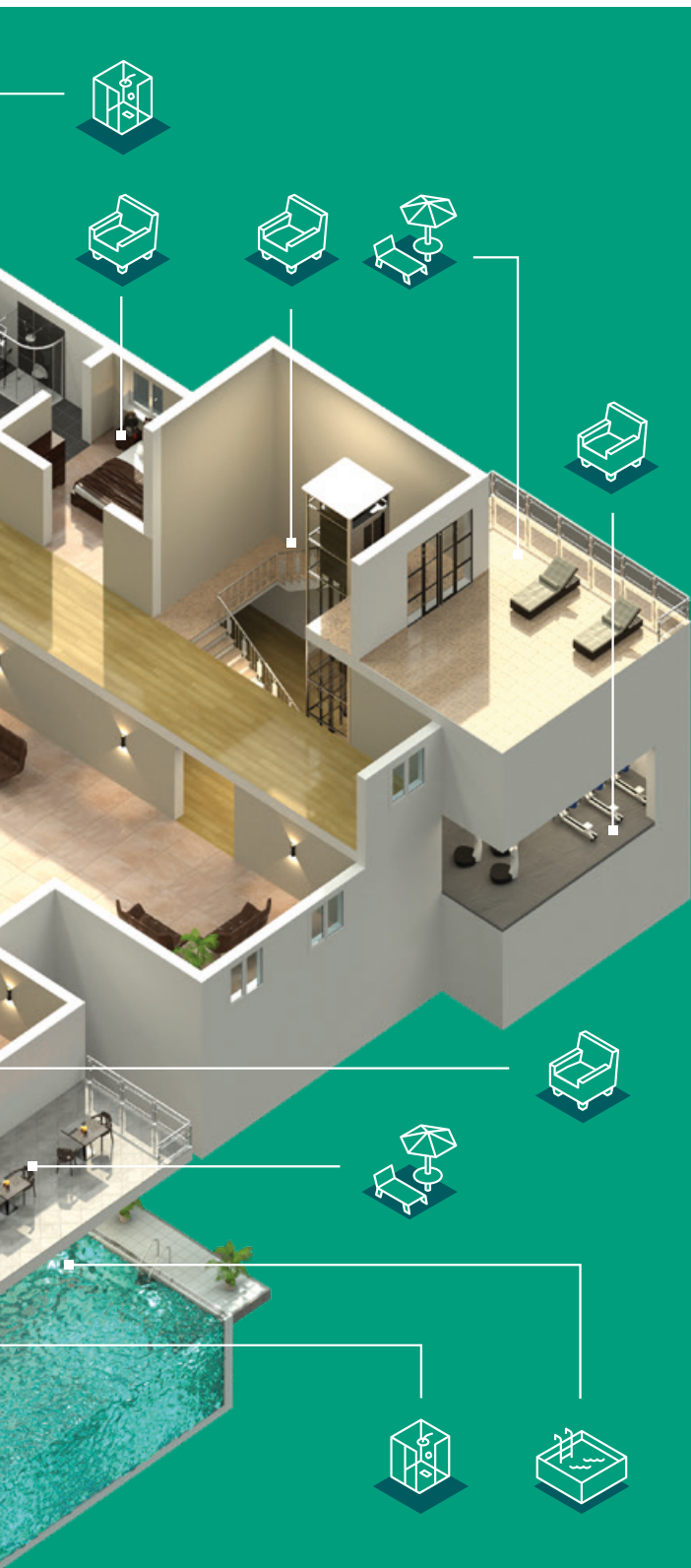
Системный компас strasser обеспечивает максимально простую и удобную ориентацию в работе для специалиста по укладке плитки. Для каждой области применения найдется подходящая система, каждая из которых имеет четкий набор инновационных и профессиональных продуктов. Мы просто убрали всё лишнее, небольшие иконки служат визуальными указателями. Больше количество продуктов применять нет необходимости.



## Системный компас strasser – способ достичь цели в два раза быстрее

strasser предлагает Вам два практических способа вхождения в мир эффективных систем: во-первых, с помощью наших систем strasser для качественной подготовки основания. Благодаря этому Вы быстро и уверенно найдете подходящие продукты практически для всех типов

оснований под укладку керамической облицовки. Также Вы можете использовать наши 5 систем strasser, применяемые на качественно подготовленных основаниях и идеально подходящих для выполнения практически всех повседневных задач по укладке плитки.



Система  
Универсальная



Система  
Влажные и мокрые  
помещения



Система  
Балконы и террасы



Система  
Бассейны



Система  
Промышленность и  
торговля



# ГРУНТОВКИ



## PRIM DTG Грунтовка глубокого проникновения

- разбавляемая водой (до 1:3), универсальная грунтовка глубокого проникновения
- высокая проникающая способность
- для выравнивания впитывающей способности минеральных оснований
- для укрепления рыхлых, мелящихся и пылящих оснований
- для улучшения адгезионного сцепления с основанием
- использоваться для подготовки оснований под укладку керамической облицовки, под самовыравнивающие смеси и гидроизоляционные покрытия
- для вертикальных и горизонтальных поверхностей
- для внутреннего и наружного применения
- расход: примерно 0,1-0,2 л/м<sup>2</sup> на один слой
- в герметичной оригинальной упаковке срок хранения минимум 24 месяца с даты изготовления

рекомендовано в следующих системах



Продукт	Артикул	Упаковка	Вес	Количество на паллете/в коробке	Группа материалов
DTG	- 72124	канистра	10 кг	60	360 361



## PRIM MNB Минеральный адгезионный состав

- минеральный состав
- для обеспечения высокопрочной адгезии с основанием при устройстве цементных стяжек BASE ZFE-S
- простота приготовления
- выравнивает впитывающие свойства основания
- для создания контактного слоя на цементных основаниях и тераццо
- красно-коричневый цвет для визуального контроля нанесения
- для напольных оснований, внутри и снаружи помещений
- размер заполнителя 0 - 4 мм
- прочность на сжатие > 30 МПа
- время использования > 45 минут
- расход: прил. 2,5 кг/м<sup>2</sup>
- в герметичной оригинальной упаковке срок хранения минимум 12 месяцев с даты изготовления

рекомендовано в следующих системах



Продукт	Артикул	Упаковка	Вес	Количество на паллете/в коробке	Группа материалов
MNB	- 72978	мешок	25 кг	54	360 361



## PRIM EG Эпоксидная грунтовка

- химически стойкая, 2-компонентная грунтовка на основе эпоксидной смолы
- для многофункционального использования в качестве грунтовки, связующего для растворов на основе эпоксидных смол и раствора для заливки швов и трещин в основаниях
- для стен и полов, внутри и снаружи помещений
- для улучшения адгезии и сцепления
- в системе P-5100/435/13 MPA-BS, одобренной строительными организациями, с гидроизоляцией из полиуретана DICHT PA
- расход: ~ 0,3-0,5 кг/м<sup>2</sup>
- упаковка: ведро 1 кг (комп. А: 0,66 кг; комп. В: 0,33 кг), ведро 9 кг (комп. А: 6 кг; комп. В: 3 кг)
- в герметичной оригинальной упаковке срок хранения минимум 12 месяцев с даты изготовления



рекомендовано в следующих системах



Продукт	Артикул	Упаковка	Вес	Количество на паллете/в коробке	Группа материалов
EG	-77790	ведро	1 кг	264	360 361
EG	- 77791	ведро	9 кг	28	360 361

# СТЯЖКИ



## BASE ZFE-S Цементная мелкозернистая стяжка быстротвердеющая

- для устройства выравнивающих и несущих стяжек перед укладкой напольных покрытий из керамической плитки, керамогранита и натурального камня, стеклянной мозаики, паркета, ламината, линолеума, текстильных ковровых покрытий и т. д.
  - для устройства адгезионных стяжек с толщиной укладки от 10 до 60 мм;
  - для устройства стяжек на разделительном слое с толщиной укладки минимум 35 мм;
  - для устройства «плавающих» стяжек (по тепло-, звуко-, гидроизоляционным слоям) с толщиной укладки минимум 35 мм;
  - для устройства стяжек «тёплого» пола с электрическим и водяным подогревом;
  - для выравнивания, профилирования и ремонта цементных оснований внутри помещений в жилых домах, офисных, торговых и общественных помещениях.
  - для наружных и внутренних работ
  - наибольшая крупность зерен заполнителя: 4 мм
  - средняя плотность затвердевшего раствора:  $2200 \pm 50 \text{ кг/м}^3$
  - прочность на сжатие в возрасте 1 сут.: не менее 8,0 МПа
  - прочность на сжатие в возрасте 28 сут.: не менее 30,0 МПа
  - прочность на растяжение при изгибе в возрасте 1 сут.: не менее 3,0 МПа
  - прочность на растяжение при изгибе в возрасте 28 сут.: не менее 6,0 МПа
  - деформация усадки: не более 1,5 мм/м
  - прочность сцепления с бетонным основанием в возрасте 28 суток при использовании адгезионного состава PRIM MNB: не менее 0,75 МПа
  - морозостойкость: не менее F150
  - расход: ~ 20 кг/м<sup>2</sup> на каждые 10 мм толщины стяжки
  - в герметичной оригинальной упаковке срок хранения минимум 12 месяцев с даты изготовления
- **смесь сухая напольная выравниваемая быстротвердеющая B25, Vtb4,4, F150 ГОСТ 31358**

рекомендовано в следующих системах



Продукт	Артикул	Упаковка	Вес	Количество на паллете/в коробке	Группа материалов
ZFE-S	- 72977	мешок	25 кг	54	360 366

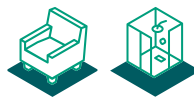




## PLAN BS 15 Самовыравнивающаяся напольная смесь

- самовыравнивающаяся напольная смесь для нанесения слоем 1-10 мм
  - для выравнивания цементных оснований внутри помещений
  - как основание для финишных покрытий, таких как керамическая плитка и керамогранит, натуральный камень, ПВХ и линолеум, паркет и ламинат, ковролин и т.д.
  - подходит для систем «тёплого» пола с электрическим подогревом
  - локально возможно нанесение до 15 мм
  - пригодность для хождения через ~ 4 часа
  - низкий уровень внутренних напряжений
  - наибольшая крупность зерен заполнителя: 0,5 мм
  - плотность затвердевшего раствора:  $1850 \pm 50 \text{ кг/м}^3$
  - подвижность по расплыву кольца: 26-30 см (Рк6)
  - прочность на сжатие в возрасте 1 сут.: не менее 5,5 МПа
  - прочность на сжатие в возрасте 28 сут.: не менее 22,0 МПа
  - прочность на растяжение при изгибе в возрасте 1 сут.: не менее 2,0 МПа
  - прочность на растяжение при изгибе в возрасте 28 сут.: не менее 5,0 МПа
  - деформация усадки: не более 1,5 мм/м
  - прочность сцепления в возрасте 28 суток: не менее 1,0 МПа
  - расход: ~ 1,5 кг/м<sup>2</sup> на каждый мм толщины слоя
  - в герметичной оригинальной упаковке срок хранения минимум 12 месяцев с даты изготовления
- смесь сухая напольная самовыравнивающаяся быстротвердеющая Рк6, В15, Втб4 ГОСТ 31358

рекомендовано в следующих системах



Продукт	Артикул	Упаковка	Вес	Количество на паллете/в коробке	Группа материалов
BS 15	- 72038	мешок	20 кг	64	360 365



## PLAN BS 35-S Самовыравнивающийся наливной пол быстротвердеющий

- быстротвердеющий, высокотекучий наливной пол для укладки слоем 5-35 мм
  - для толстослойного выравнивания горизонтальных оснований внутри жилых, торговых, офисных и общественных помещений перед укладкой керамической облицовки, паркета, ламината, линолеума, текстильных ковровых покрытий
  - для устройства и ремонта «адгезионных» стяжек в сухих и влажных помещениях, с умеренными и значительными механическими нагрузками
  - создание «тёплого» пола с электрическим и водяным подогревом, с адгезионным сцеплением по прочному основанию
  - для устройства пола во влажных помещениях, с обязательной последующей защитой с помощью гидроизоляционных составов
  - применяется как для ручного, так и для механизированного нанесения;
  - применяется для внутренних и наружных (балконы, террасы и веранды) работ
  - пригодность для хождения через ~ 4 часа
  - локально возможно нанесение до 40 мм
  - наибольшая крупность зерен заполнителя: 2 мм
  - плотность затвердевшего раствора:  $2000 \pm 50 \text{ кг/м}^3$
  - подвижность по расплыву кольца: 22-26 см (Рк5)
  - прочность на сжатие в возрасте 1 сут.: не менее 6,0 МПа
  - прочность на сжатие в возрасте 28 сут.: не менее 25,0 МПа
  - прочность на растяжение при изгибе в возрасте 1 сут.: не менее 2,0 МПа
  - прочность на растяжение при изгибе в возрасте 28 сут.: не менее 5,0 МПа
  - деформация усадки: не более 1,5 мм/м
  - прочность сцепления в возрасте 28 суток: не менее 1,0 МПа
  - марка по морозостойкости: F50
  - расход: ~ 1,8 кг/м<sup>2</sup> на каждый мм толщины слоя
  - упаковка: мешок 25 кг
  - в герметичной оригинальной упаковке срок хранения минимум 12 месяцев с даты изготовления
- смесь сухая напольная самовыравнивающаяся быстротвердеющая Рк5, В20, Втб4 ГОСТ 31358

рекомендовано в следующих системах



Продукт	Артикул	Упаковка	Вес	Количество на паллете/в коробке	Группа материалов
BS 35-S	- 72041	мешок	25 кг	64	360 365

# ГИДРОИЗОЛЯЦИЯ

## DICHT DA Готовая акриловая гидроизоляция



- однокомпонентная, полностью готовая к применению
- легко наносится валиком или кистью
- быстросохнущая
- голубой цвет
- не содержит растворителей
- для внутренних работ
- для гидроизоляции стен и полов, в том числе в качестве гидроизоляции под керамическую плитку в душевых, ванных туалетных комнатах, кухнях и т.д.
- подходит для гидроизоляции „теплых“ полов
- для использования в качестве гидроизоляции на бетоне, ячеистом бетоне, цементной и известково-цементной штукатурке или шпатлевке, каменной кладке, цементных стяжках, гипсокартонных, гипсоволокнистых и цементно-волоконных плитах, гипсовой штукатурке, старых кафельных покрытиях и т.д.
- надежная защита от протечек, сырости и плесени
- не используется при постоянном или длительном воздействии воды
- не предназначена для герметизации бассейнов, фасадов и подвалов или для защиты от грунтовых вод
- время высыхания между нанесением слоями: ~ 2-3 часа (в зависимости от температуры)
- готовность для укладки плитки: через ~ 5-6 часов (в зависимости от температуры)
- толщина нанесения: 0,8-1,0 мм в два слоя
- расход: ~ 1,1 кг/м<sup>2</sup> при нанесении в два слоя (при толщине покрытия 0,8 мм)
- в герметичной оригинальной упаковке срок хранения минимум 24 месяца с даты изготовления

• смесь строительная гидроизоляционная однокомпонентная эластичная

рекомендовано в следующих системах



Продукт	Артикул	Упаковка	Вес	Количество на паллете/в коробке	Группа материалов
DA	- 72125	ведро	5 кг	90	360 367

## DICHT FDS 2K Эластичный гидроизоляционный состав на цементной основе



- двухкомпонентный эластичный гидроизоляционный состав на цементной основе
  - утвержденная строительным надзором, гидроизоляция в составе системы с керамическими покрытиями для классов нагрузки А и В
  - для гидроизоляции внутренних помещений в соответствии с DIN 18534 для классов воздействия воды от W0-I до W3-I
  - в качестве гидроизоляции балконов, лоджий и крытых галерей в соответствии с DIN 18531 и для гидроизоляции террас
  - для гидроизоляции плавательных бассейнов и резервуаров хранения воды из монолитных конструкций согласно DIN 18535 внутри и снаружи помещений, для класса воздействия воды W1-B с глубиной до 5 м
  - в системе P-1201/052/17 MPA-BS, прошедшей строительные испытания, с плиточными клеями strasser FLEX FKU, FKC, PLK S2, FKT, FKN
  - для настенных и напольных поверхностей внутри и снаружи помещений
  - толщина гидроизоляционного слоя 2-2,5 мм
  - нанесение кистью, шпателем и распылением
  - трещиностойкий и постоянно эластичный
  - паропроницаемый
  - способность деформирования и снижения напряжения
  - пригодность к укладке керамического покрытия через ~ 3 суток
  - наибольшая крупность зерен заполнителя: 0,63 мм
  - средняя плотность растворной смеси: 1600 ± 50 кг/м<sup>3</sup>
  - трещиностойкость: не менее 1,5 мм
  - марка по водопроницаемости при прямом давлении воды: не менее W8
  - прочность сцепления с бетонным основанием: не менее 1,0 МПа
  - морозостойкость контактной зоны: не менее Fкз100
  - капиллярное водопоглощение: не более 0,1 кг/м<sup>2</sup>·ч<sup>0,5</sup>
  - расход: ~ 1,6 кг/м<sup>2</sup> на каждый мм толщины слоя
  - в герметичной оригинальной упаковке срок хранения минимум 12 месяцев с даты изготовления
- смесь строительная гидроизоляционная двухкомпонентная эластичная ГОСТ 31357-2007

рекомендовано в следующих системах



Продукт	Артикул	Упаковка	Вес	Количество на паллете/в коробке	Группа материалов
FDS 2K	-72042	комплект	34,5 кг		360 367



## DICHT PA Полиуретановая гидроизоляция

- двухкомпонентная трещиностойкая гидроизоляция на основе полиуретановой смолы
- утвержденная строительным надзором, гидроизоляция в составе системы с керамическими покрытиями для классов нагрузки А, В и С
- применяется согласно стандарту по гидроизоляции DIN 18534 для классов воздействия воды от W0-I до W3-I и класса трещинообразования R1-I
- применяется согласно стандарту по гидроизоляции DIN 18535 для классов воздействия воды W1-B и W2-B, классов трещинообразования R0-B и R1-B, зон использования S1-B и S2-B
- для внутренних помещений с высокой степенью воздействия влаги и дополнительного химического воздействия, например кухни, столовые и прачечные
- для поверхностей с механической нагрузкой
- в системе P-5100/435/13 MPA BS, прошедшей строительные испытания, с плиточными клеями strasser FLEX MEKF, FKC
- для настенных и напольных поверхностей внутри и снаружи помещений
- высокая стойкость химическая стойкость
- высокая эластичность
- текучая
- расход: в качестве обмазочной гидроизоляции: ~ 1,1 кг/м<sup>2</sup> на каждый мм толщины слоя  
в качестве защитного покрытия: общий расход ~ 0,6-1,2 кг/м<sup>2</sup>
- в герметичной оригинальной упаковке срок хранения минимум 12 месяцев с даты изготовления

рекомендовано в следующих системах



Продукт	Артикул	Упаковка	Вес	Количество на паллете/в коробке	Группа материалов
PA	- 77824	ведро	9 кг	42	360 367

## DICHT SPA Загуститель для полиуретановой гидроизоляции



- порошковый загуститель
- для регулирования консистенции полиуретановой гидроизоляции strasser DICHT PA для применения на вертикальных или наклонных поверхностях
- белый
- расход: ~ 3-5 весовых частей на 100 весовых частей полиуретановой гидроизоляции strasser DICHT PA
- в герметичной оригинальной упаковке срок хранения минимум 24 месяца с даты изготовления

Продукт	Артикул	Упаковка	Вес	Количество на паллете/в коробке	Группа материалов
SPA	- 77825	ведро	1 кг	33	360 367

# ГИДРОИЗОЛЯЦИЯ

## DICHT FDB Гидроизоляционная эластичная лента



- эластичная щелочестойкая гидроизоляционная лента с двухсторонним покрытием из полипропилена
- для гидроизоляции углов примыкания "пол-стена", "стена-стена" при устройстве гидроизоляционного покрытия
- для водонепроницаемого, постоянно эластичного уплотнения деформационных и компенсационных швов в основании
- применяется в системах гидроизоляционных покрытий strasser DICHT DA, FDS 2K, VAB и PA
- для настенных и напольных поверхностей внутри и снаружи помещений
- обеспечивает оптимальное соединение с комплексной гидроизоляцией
- ширина: 120 мм
- расход: ~ 1 м/м
- в герметичной оригинальной упаковке срок хранения минимум 24 месяца с даты изготовления

рекомендовано в следующих системах



Продукт	Артикул	Упаковка	Вес	Количество на паллете/в коробке	Группа материалов
FDB	- 72915	рулон/коробка	10 м		360 367

## DICHT FIE Гидроизоляционный внутренний угловой элемент 90°



- эластичный щелочестойкий гидроизоляционный элемент с двухсторонним покрытием из полипропилена
- для водонепроницаемой, постоянно эластичной герметизации внутренних угловых стыков
- применяется в системах гидроизоляционных покрытий strasser DICHT DA, FDS 2K, VAB и PA
- для настенных и напольных поверхностей внутри и снаружи помещений
- обеспечивает оптимальное соединение с комплексной гидроизоляцией
- ширина: 120 мм
- расход: 1 штука на угол
- в герметичной оригинальной упаковке срок хранения минимум 24 месяца с даты изготовления

рекомендовано в следующих системах



Продукт	Артикул	Упаковка	Вес	Количество на паллете/в коробке	Группа материалов
FIE	- 72914	коробка		25 шт.	360 367

## DICHT FAE Гидроизоляционный наружный угловой элемент 270°



- эластичный щелочестойкий гидроизоляционный элемент с двухсторонним покрытием из полипропилена
- для водонепроницаемой, постоянно эластичной герметизации наружных угловых стыков
- применяется в системах гидроизоляционных покрытий strasser DICHT DA, FDS 2K, VAB и PA
- для настенных и напольных поверхностей внутри и снаружи помещений
- обеспечивает оптимальное соединение с комплексной гидроизоляцией
- ширина: 120 мм
- расход: 1 штука на угол
- в герметичной оригинальной упаковке срок хранения минимум 24 месяца с даты изготовления

рекомендовано в следующих системах



Продукт	Артикул	Упаковка	Вес	Количество на паллете/в коробке	Группа материалов
FAE	- 72899	коробка		25 шт.	360 367

## DICHT FWM Гидроизоляционная настенная манжета



- эластичная щелочестойкая уплотнительная манжета 120 x 120 мм с отверстием, с двухсторонним покрытием из полипропилена
- для водонепроницаемой, постоянно эластичной герметизации выпусков водопроводных труб на стенах
- применяется в системах гидроизоляционных покрытий strasser DICHT DA, FDS 2K, VAB и PA
- для наружных и внутренних работ
- диаметр отверстия: 15 мм
- обеспечивает оптимальное соединение с комплексной гидроизоляцией
- расход: 1 шт. на каждый выпуск трубы
- в герметичной оригинальной упаковке срок хранения минимум 24 месяца с даты изготовления

рекомендовано в следующих системах



Продукт	Артикул	Упаковка	Вес	Количество на паллете/в коробке	Группа материалов
FWM	- 72897	коробка		25 шт.	360 367

## DICHT FBM Гидроизоляционная напольная манжета



- эластичная щелочестойкая уплотнительная манжета 420 x 420 мм с отверстием, с двухсторонним покрытием из полипропилена
- для водонепроницаемой, постоянно эластичной герметизации канализационных сливов, трапов на полах
- применяется в системах гидроизоляционных покрытий strasser DICHT DA, FDS 2K, VAB и PA
- для наружных и внутренних работ
- диаметр отверстия: 15 мм
- обеспечивает оптимальное соединение с комплексной гидроизоляцией
- расход: 1 шт. на каждый слив
- в герметичной оригинальной упаковке срок хранения минимум 24 месяца с даты изготовления

рекомендовано в следующих системах



Продукт	Артикул	Упаковка	Объем	Количество на паллете/в коробке	Группа материалов
FBM	- 72896	коробка		10 шт.	360 367

## DICHT VAB Композитная гидроизоляционная эластичная мембрана



- гидроизоляционное полотно с двухсторонним покрытием из полипропилена
- гидроизоляция в сочетании с керамической облицовкой, для классов нагрузки А, А0, В0 и С для помещений с умеренными и высокими нагрузками от ненапорной воды во внутренних помещениях, например, в бытовых ванных комнатах, санузлах, душевых и дорожках вокруг плавательных бассейнов
- для помещений с умеренным воздействием безнапорной воды, например, на балконах и террасах.
- для внутренних помещений с высокой степенью воздействия влаги и дополнительных химических воздействий, например коммерческие кухни/пищеблоки и прачечные
- для настенных и напольных поверхностей внутри и снаружи помещений
- трещиностойкость и постоянная эластичность
- высокая прочность на разрыв
- способность деформирования и снижения напряжения
- водо-паронепроницаемость
- устойчивость к старению
- ширина: 1 м
- расход: ~ 1,05 м<sup>2</sup> на каждый м<sup>2</sup> поверхности укладки
- в герметичной оригинальной упаковке срок хранения минимум 24 месяца с даты изготовления

рекомендовано в следующих системах



Продукт	Артикул	Упаковка	Объем	Количество на паллете/в коробке	Группа материалов
VAB	- 72898	рулон	30 м		360 367

# ПЛИТОЧНЫЕ КЛЕИ



## FLEX FKO Плиточный клей оптимальный

- тонкослойный плиточный клей на цементной основе
- для укладки керамической напольной и настенной плитки и керамической мозаики
- для укладки керамической облицовки размерами:
  - внутри помещений до 33\*33 см
- для укладки на цементные и цементно-известковые, гипсовые и известковые основания, бетон, кирпичные стены и перегородки, гипсокартонные и гипсоволокнистые листы и др.
- для горизонтальных и вертикальных поверхностей
- только для внутреннего применения
- толщина слоя: 2-5 мм
- наибольшая крупность зерен заполнителя: 0,5 мм
- способность к смачиванию: не менее 10 минут
- открытое время: не менее 10 минут
- прочность клеевого соединения после:
  - выдержки в воздушно-сухой среде 28 суток: > 0,5 МПа
  - пешеходные нагрузки: ~ через 24 часа
  - затирание швов: ~ через 24 часа на стенах и полах
  - полные нагрузки: ~ через 14 дней
- в герметичной оригинальной упаковке срок хранения минимум 12 месяцев с даты изготовления
- **смесь сухая клеевая C0 в соответствии с ГОСТ Р 56387**

рекомендовано в следующих системах



Продукт	Артикул	Упаковка	Вес	Количество на паллете/в коробке	Группа материалов
FKO	- 72997	мешок	25 кг	54	360 362



## FLEX FKB Плиточный клей базовый

- тонкослойный плиточный клей на цементной основе
- для укладки керамической плитки и керамогранита малого и среднего формата, керамической мозаики
- для укладки керамической облицовки размерами:
  - снаружи помещений до 40\*40 см
  - внутри помещений до 60\*60 см
- для укладки облицовки на цементные, гипсовые и известковые основания, бетон, гипсокартонные и гипсоволокнистые листы и др.
- для настенных и напольных поверхностей внутри и снаружи помещений
- пригодность для хождения и затирание швов через ~ 24 часа
- высокая стойкость к сползанию
- толщина слоя: 2-5 мм
- наибольшая крупность зерен заполнителя: 0,63 мм
- водоудерживающая способность: не менее 98 %
- способность к смачиванию: не менее 20 минут
- стойкость к сползанию: не более 0,5 мм
- открытое время: более 20 минут
- прочность клеевого соединения после:
  - выдержки в воздушно-сухой среде 28 суток: > 0,5 МПа
  - выдержки в водной среде: > 0,5 МПа
  - выдержки при температуре 70°C: > 0,5 МПа
  - циклического замораживания/оттаивания: > 0,5 МПа
- время использования: ~ 4 часа
- пешеходные нагрузки: ~ через 24 часа
- затирание швов: ~ через 6-8 часов на стенах; ~ через 24 часа на полах
- полные нагрузки: ~ через 14 дней
- в герметичной оригинальной упаковке срок хранения минимум 12 месяцев с даты изготовления
- **смесь сухая клеевая C1 T в соответствии с ГОСТ Р 56387**

рекомендовано в следующих системах



Продукт	Артикул	Упаковка	Вес	Количество на паллете/в коробке	Группа материалов
FKB	- 72980	мешок	25 кг	54	360 362



## FLEX MBM Плиточный клей среднеслойный

- плиточный клей для среднеслойной укладки керамической плитки, керамогранита и природного камня
  - для укладки керамической облицовки на неровные горизонтальные основания с перепадами высот до 20 мм, а также для укладки облицовки с устройством уклона
  - для укладки всех видов керамической плитки и керамогранита, искусственного камня и бетонных плит, а также для укладки калиброванного и некалиброванного природного камня нечувствительного к прокрашиванию
  - для укладки стабильных в размерах, нечувствительных к влаге покрытий из натурального камня
  - для укладки керамической облицовки размерами:
    - снаружи помещений до 45°45 см
    - внутри помещений до 60°60 см
  - для укладки на цементных и ангидритных стяжках, каменной кладке, цементных и известково-цементных штукатурках, бетоне, легком бетоне, пористом бетоне, сухих стяжках, составах для выравнивания пола
  - для укладки керамической облицовки на «теплые» полы, в том числе возможная укладка с одновременным монтажом электрических матов «теплого» пола
  - для настенных и напольных поверхностей внутри и снаружи помещений
  - наибольшая крупность зерен заполнителя: 1,25 мм
  - способность к смачиванию: не менее 30 мин.
  - открытое время: не менее 20 мин.
  - прочность клеевого соединения после:
    - выдержки в воздушно-сухой среде 28 суток: > 1,0 МПа
    - выдержки в водной среде: > 1,0 МПа
    - выдержки при температуре 70°С: > 1,0 МПа
    - циклического замораживания/оттаивания: > 1,0 МПа
  - время использования: ~ 3 часа
  - толщина слоя: 4-20 мм
  - пешеходные нагрузки: ~ через 24 часа
  - затирание швов: ~ через 24 часа на полах и стенах
  - полные нагрузки: ~ через 14 дней;
  - в герметичной оригинальной упаковке срок хранения минимум 12 месяцев с даты изготовления
- смесь сухая клеевая C2 в соответствии с ГОСТ Р 56387

рекомендовано в следующих системах



Продукт	Артикул	Упаковка	Вес	Количество на паллете/в коробке	Группа материалов
MBM	- 72982	мешок	25 кг	48	360 362



## FLEX FKS Плиточный клей универсальный

- тонкослойный плиточный клей на цементной основе
  - для укладки керамической плитки и керамогранита, искусственного и натурального камня, керамической и стеклянной мозаики, на пол и стены
  - для укладки стабильных в размерах, нечувствительных к влаге покрытий из натурального камня
  - для укладки керамической облицовки размерами:
    - снаружи помещений до 45°45 см
    - внутри помещений до 90°90 см
  - для укладки на цементные и цементно-известковые, гипсовые и известковые основания, бетон, гипсокартонные и гипсоволокнистые листы и др.
  - для облицовки балконов, террас, цоколей
  - для облицовки стен и полов во влажных помещениях поверх гидроизоляционных материалов на акриловой и цементной основах, таких как, например, DICHT DA и FDS 2K
  - для внутреннего и наружного применения
  - толщина слоя: 2-5 мм
  - наибольшая крупность зерен заполнителя: 0,63 мм
  - способность к смачиванию: не менее 20 мин.
  - стойкость к сползанию: не более 0,5 мм
  - открытое время: не менее 20 мин.
  - прочность клеевого соединения после:
    - выдержки в воздушно-сухой среде 28 суток: > 1,0 МПа
    - выдержки в водной среде: > 1,0 МПа
    - выдержки при температуре 70°С: > 1,0 МПа
    - циклического замораживания/оттаивания: > 1,0 МПа
  - время использования: ~ 4 часа
  - пешеходные нагрузки: ~ через 24 часа
  - затирание швов: ~ через 6-8 часов на стенах; ~ через 24 часа на полах
  - полные нагрузки: ~ через 14 дней
  - в герметичной оригинальной упаковке срок хранения минимум 12 месяцев с даты изготовления
- смесь сухая клеевая C2 T в соответствии с ГОСТ Р 56387

рекомендовано в следующих системах



Продукт	Артикул	Упаковка	Вес	Количество на паллете/в коробке	Группа материалов
FKS	- 72994	мешок	25 кг	48	360 362

# ПЛИТОЧНЫЕ КЛЕИ

в ассортименте  
весной 2023 г.



см. также quick-mix FX 600,  
стр. 14

## FLEX FKU Плиточный клей универсальный

- тонкослойный плиточный клей на цементной основе
  - для укладки керамической плитки и керамогранита, искусственного и натурального камня среднего и крупного формата, клинкерной плитки, керамической и стеклянной мозаики
  - для укладки керамической облицовки размерами:
    - снаружи помещений до 60\*60 см
    - внутри помещений до 100\*100 см
  - для укладки облицовки на цементные, гипсовые и известковые основания, бетон, гипсокартонные и гипсоволокнистые листы и др.
  - облицовка стен и полов в системах с комплексной гидроизоляцией strasser DICHT DA, FDS 2K и VAB
  - подходит для облицовки поверх систем настенного и напольного отопления
  - для настенных и напольных поверхностей внутри и снаружи помещений
  - толщина слоя: 2-5 мм
  - наибольшая крупность зерен заполнителя: 0,63 мм
  - способность к смачиванию: не менее 30 мин.
  - стойкость к сползанию: не более 0,5 мм
  - открытое время: более 30 мин.
  - прочность клеевого соединения после:
    - выдержки в воздушно-сухой среде 28 суток: > 1,0 МПа
    - выдержки в водной среде: > 1,0 МПа
    - выдержки при температуре 70°C: > 1,0 МПа
    - циклического замораживания/оттаивания: > 1,0 МПа
  - время использования: ~ 4 часа
  - пешеходные нагрузки: ~ через 24 часа
  - затирание швов: ~ через 6-8 часов на стенах; ~ через 24 часа на полах
  - полные нагрузки: ~ через 14 дней; ~ через 21 день для плавательных бассейнов
  - в герметичной оригинальной упаковке срок хранения минимум 12 месяцев с даты изготовления
- смесь сухая клеевая C2 TE в соответствии с ГОСТ Р 56387**

рекомендовано в следующих системах



Продукт	Артикул	Упаковка	Вес	Количество на паллете/в коробке	Группа материалов
FKU	- 72985	мешок	25 кг	48	360 362

## FLEX FKU-w Плиточный клей универсальный белый



- тонкослойный плиточный клей на основе белого цемента
  - для укладки керамической плитки и керамогранита, искусственного и натурального камня среднего и крупного формата, клинкерной плитки, керамической и стеклянной мозаики
  - идеален для укладки природного камня светлых оттенков, чувствительного к окрашиванию, а также для укладки прозрачной стеклянной мозаики
  - для укладки керамической облицовки размерами:
    - снаружи помещений до 60\*60 см
    - внутри помещений до 100\*100 см
  - для укладки облицовки на цементные, гипсовые и известковые основания, бетон, гипсокартонные и гипсоволокнистые листы и др.
  - облицовка стен и полов в системах с комплексной гидроизоляцией strasser DICHT DA, FDS 2K и VAB
  - подходит для облицовки поверх систем настенного и напольного отопления
  - для настенных и напольных поверхностей внутри и снаружи помещений
  - толщина слоя: 2-5 мм
  - наибольшая крупность зерен заполнителя: 0,63 мм
  - способность к смачиванию: не менее 30 мин.
  - стойкость к сползанию: не более 0,5 мм
  - открытое время: более 30 мин.
  - прочность клеевого соединения после:
    - выдержки в воздушно-сухой среде 28 суток: > 1,0 МПа
    - выдержки в водной среде: > 1,0 МПа
    - выдержки при температуре 70°C: > 1,0 МПа
    - циклического замораживания/оттаивания: > 1,0 МПа
  - время использования: ~ 4 часа
  - пешеходные нагрузки: ~ через 24 часа
  - затирание швов: ~ через 6-8 часов на стенах; ~ через 24 часа на полах
  - полные нагрузки: ~ через 14 дней; ~ через 21 день для плавательных бассейнов
  - в герметичной оригинальной упаковке срок хранения минимум 12 месяцев с даты изготовления
- смесь сухая клеевая C2 TE в соответствии с ГОСТ Р 56387**

рекомендовано в следующих системах



Продукт	Артикул	Упаковка	Вес	Количество на паллете/в коробке	Группа материалов
FKU-w	- 72984	мешок	25 кг	54	360 362



в ассортименте  
весной 2023 г.



## FLEX FKT Плиточный клей быстротвердеющий

- тонкослойный быстротвердеющий плиточный клей
  - для укладки всех типов керамической плитки, керамогранита, натурального и искусственного камня стабильного в размерах и нечувствительного к влаге
  - для укладки керамической облицовки размерами:
    - снаружи помещений до 45\*45 см
    - внутри помещений до 60\*60 см
  - для укладки на цементных и ангидритных стяжках, стяжках из литого асфальта, гипсокартонных и гипсоволокнистых плитах, старых плиточных покрытиях, кирпичной кладке, цементных и известково-цементных штукатурках, гипсовых штукатурках, бетоне, легком бетоне, пористом бетоне, составах для выравнивания пола SAFETEC®
  - облицовка стен и полов в системах с комплексной гидроизоляцией strasser DICHT DA, FDS 2K и VAB
  - подходит для облицовки поверх систем настенного и напольного отопления
  - для настенных и напольных поверхностей внутри и снаружи помещений
  - толщина слоя: 2-5 мм
  - наибольшая крупность зерен заполнителя: 0,63 мм
  - способность к смачиванию: не менее 10 мин.
  - открытое время: не менее 10 мин.
  - прочность клеевого соединения после:
    - выдержки в воздушно-сухой среде через 6 часов: > 0,5 МПа
    - выдержки в воздушно-сухой среде 28 суток: > 1,0 МПа
    - выдержки в водной среде: > 1,0 МПа
    - выдержки при температуре 70°C: > 1,0 МПа
    - циклического замораживания/оттаивания: > 1,0 МПа
  - время использования: ~ 40 минут
  - пешеходные нагрузки: ~ через 3 часа
  - затирание швов: ~ через 3 часа на стенах и полах
  - полные нагрузки: ~ через 24 часа;
  - в герметичной оригинальной упаковке срок хранения минимум 12 месяцев с даты изготовления
- смесь сухая клеевая C2 F в соответствии с ГОСТ Р 56387**

рекомендовано в следующих системах



Продукт	Артикул	Упаковка	Вес	Количество на паллете/в коробке	Группа материалов
FKT	- 72979	мешок	25 кг	48	360 362



## FLEX FKC Плиточный клей эластичный

- тонкослойный эластичный плиточный клей на цементной основе
  - для укладки керамической плитки и керамогранита, искусственного и натурального камня крупного и очень крупного формата, клинкерной плитки, керамической и стеклянной мозаики
  - для укладки керамической облицовки размерами:
    - снаружи помещений до 120\*120 см
    - внутри помещений до 300\*100 см
  - для облицовки фасадов зданий (СФТК) штучными материалами в соответствии с ГОСТ Р 58937-2020
  - облицовка стен и полов в системах с комплексной гидроизоляцией strasser DICHT DA, FDS 2K и VAB
  - облицовка крытых и открытых искусственных водоемов и чаш бассейнов любого водоизмещения.
  - подходит для облицовки поверх систем настенного и напольного отопления
  - для настенных и напольных поверхностей внутри и снаружи помещений
  - наибольшая крупность зерен заполнителя: 0,63 мм
  - способность к смачиванию: не менее 30 мин.
  - стойкость к сползанию: не более 0,5 мм
  - открытое время: более 30 мин.
  - поперечная деформация: не менее 2,5 мм
  - прочность клеевого соединения после:
    - выдержки в воздушно-сухой среде 28 суток: > 1,0 МПа
    - выдержки в водной среде: > 1,0 МПа
    - выдержки при температуре 70°C: > 1,0 МПа
    - циклического замораживания/оттаивания: > 1,0 МПа
  - время использования: ~ 4 часа
  - толщина слоя: 2-5 мм
  - пешеходные нагрузки: ~ через 24 часа
  - затирание швов: ~ через 6-8 часов на стенах; ~ через 24 часа на полах
  - полные нагрузки: ~ через 14 дней; ~ через 21 день для плавательных бассейнов
  - в герметичной оригинальной упаковке срок хранения минимум 12 месяцев с даты изготовления
- смесь сухая клеевая C2 TE S1 в соответствии с ГОСТ Р 56387**

рекомендовано в следующих системах



Продукт	Артикул	Упаковка	Вес	Количество на паллете/в коробке	Группа материалов
FKC	- 72983	мешок	25 кг	48	360 362

см. также quick-mix FX 900,  
стр. 14

# ПЛИТОЧНЫЕ КЛЕИ



см. также quick-mix MK 900,  
стр. 15

## FLEX FKN Плиточный клей белый эластичный

- тонкослойный эластичный плиточный клей на основе белого цемента
- для укладки керамической плитки и керамогранита, искусственного и натурального камня крупного формата, клинкерной плитки, керамической и стеклянной мозаики
- идеален для укладки природного камня светлых оттенков, чувствительного к окрашиванию, а также для укладки прозрачной стеклянной мозаики
- для укладки керамической облицовки размерами:
  - снаружи помещений до 120\*120 см
  - внутри помещений до 300\*100 см
- облицовка стен и полов в системах с комплексной гидроизоляцией strasser DICHT DA, FDS 2K и VAB
- облицовка крытых и открытых искусственных водоемов и чаш бассейнов любого водоизмещения.
- подходит для облицовки поверх систем настенного и напольного отопления
- для настенных и напольных поверхностей внутри и снаружи помещений
- наибольшая крупность зерен заполнителя: 0,63 мм
- способность к смачиванию: не менее 30 мин.
- стойкость к сползанию: не более 0,5 мм
- открытое время: более 30 мин.
- поперечная деформация: не менее 2,5 мм
- прочность клеевого соединения после:
  - выдержки в воздушно-сухой среде 28 суток: > 1,0 МПа
  - выдержки в водной среде: > 1,0 МПа
  - выдержки при температуре 70°C: > 1,0 МПа
  - циклического замораживания/оттаивания: > 1,0 МПа
- время использования: ~ 4 часа
- толщина слоя: 2-5 мм
- пешеходные нагрузки: ~ через 24 часа
- затирание швов: ~ через 6-8 часов на стенах; ~ через 24 часа на полах
- полные нагрузки: ~ через 14 дней; ~ через 21 день для плавательных бассейнов
- в герметичной оригинальной упаковке срок хранения минимум 12 месяцев с даты изготовления
- смесь сухая клеевая C2 TE S1 в соответствии с ГОСТ Р 56387

рекомендовано в следующих системах



Продукт	Артикул	Упаковка	Объем	Количество на паллете/в коробке	Группа материалов
FKN	- 72986	мешок	25 кг	48	360 362

## FLEX PLK S2 Плиточный клей легкий высокоэластичный



- легкий высокоэластичный плиточный клей на цементной основе
- для укладки керамической плитки и керамогранита, искусственного и натурального камня крупного и очень крупного формата, керамической и стеклянной мозаики, клинкерной плитки
- для укладки тонкого керамогранита очень крупного формата на полы и стены
- для укладки керамической облицовки размерами:
  - снаружи помещений до 300\*100 см
  - внутри помещений до 324\*162 см
- для укладки облицовки на цементные, гипсовые и известковые основания, бетон, гипсокартонные и гипсоволокнистые листы и др.
- для облицовки крытых и открытых искусственных водоемов и чаш бассейнов любого водоизмещения
- облицовка стен и полов в системах с комплексной гидроизоляцией strasser DICHT DA, FDS 2K и VAB
- подходит для облицовки поверх систем настенного и напольного отопления
- для настенных и напольных поверхностей внутри и снаружи помещений
- способность к смачиванию: не менее 30 минут
- стойкость к сползанию: не более 0,5 мм
- открытое время: более 30 минут
- поперечная деформация: не менее 5,0 мм
- прочность клеевого соединения после:
  - выдержки в воздушно-сухой среде 28 суток: > 1,0 МПа
  - выдержки в водной среде: > 1,0 МПа
  - выдержки при температуре 70°C: > 1,0 МПа
  - циклического замораживания/оттаивания: > 1,0 МПа
- время использования: ~ 4 часа
- толщина слоя: 2-10 мм
- пешеходные нагрузки: ~ через 24 часа
- затирание швов: ~ через 6-8 часов на стенах; ~ через 24 часа на полах
- полные нагрузки: ~ через 14 дней;
- в герметичной оригинальной упаковке срок хранения минимум 12 месяцев с даты изготовления
- смесь сухая клеевая C2 TE S2 в соответствии с ГОСТ Р 56387

рекомендовано в следующих системах



Продукт	Артикул	Упаковка	Вес	Количество на паллете/в коробке	Группа материалов
PLK S2	- 72981	мешок	15 кг	54	360 362



## FLEX MEKF Плиточный клей / затирочная смесь на эпоксидной основе

- плиточный клей / затирочная смесь на эпоксидной основе с высокой химической стойкостью
  - для укладки и заполнения швов керамических покрытий и стеклянной мозаики на поверхностях, подверженных высоким эксплуатационным нагрузкам
  - совместимо в системе с комплексной гидроизоляцией strasser DICHT PA
  - подходит для керамической плитки, керамогранита, колотой плитки, напольных клинкерных плит, клинкерной плитки, керамической и стеклянной мозаики
  - для напольных и настенных поверхностей, внутри и снаружи помещений
  - подходит для керамической плитки и керамогранита, колотой плитки, напольных клинкерных плит, клинкерной плитки и мозаики
  - высокая стойкость к механическим нагрузкам и истиранию
  - для швов шириной 2-10 мм
  - возможно укладки облицовки и заполнение межплиточных швов одним продуктом, идентичным по цвету
  - отлично смывается холодной водой
  - расход в качестве клея: от ~ 2,8 кг/м<sup>2</sup> до ~ 3,6 кг/м<sup>2</sup>, в зависимости от размера зуба шпателя
  - доступные цвета: серый, серебристо-серый, белый
  - в герметичной оригинальной упаковке срок хранения минимум 6 месяцев с даты изготовления
- R2T в соответствии с DIN EN 12004**

рекомендовано в следующих системах



Продукт	Артикул	Упаковка	Объем	Количество на паллете/в коробке	Группа материалов
МЕКФ серый	- 77855	ведро	5 кг	54	360 362
МЕКФ серебристо-серый	- 77856	ведро	5 кг	54	360 362
МЕКФ белый	- 77857	ведро	5 кг	54	360 362

# ЗАТИРОЧНЫЕ СМЕСИ

## FUG FFC Сухая затирочная смесь для узких швов



- цветная сухая затирочная смесь для межплиточных швов шириной 1-6 мм
- для затирания швов в настенной и напольной керамической плитке, керамической и стеклянной мозаике
- для заполнения межплиточных швов в облицовке из керамогранита, натурального и искусственного камня
- для заполнения швов в жилых, офисных, коммерческих и торговых помещениях
- для заполнения швов в керамических покрытиях в сухих, сырых и влажных помещениях
- для заполнения швов в керамических покрытиях в местах с интенсивными пешеходными нагрузками, а также для заполнения швов в облицовке террас, балконов
- для заполнения швов облицовки в плавательных бассейнах
- подходит для облицовки поверх систем настенного и напольного отопления
- для настенных и напольных поверхностей внутри и снаружи помещений
- наибольшая крупность заполнителя: 0,315 мм
- водоудерживающая способность: не менее 95%
- подвижность растворной смеси: 170 мм
- сохраняемость первоначальной подвижности: не менее 40 мин.
- время начала схватывания: не менее 120 мин.
- время конца схватывания: не более 720 мин.
- средняя плотность раствора: не менее 1600 кг/м³
- предел прочности при изгибе: не менее 2,5 МПа
- предел прочности при сжатии: не менее 15 МПа
- предел прочности при изгибе после 25 циклов замораживания и оттаивания: не менее 2,5 МПа
- предел прочности при сжатии после 25 циклов замораживания и оттаивания: не менее 15 МПа
- деформация усадки: не более 3 мм/м
- истираемость: не более 1000 мм³
- капиллярное водопоглощение через 30 мин: не более 2 г
- капиллярное водопоглощение через 240 мин: не более 5 г
- время использования: ~ 1 час
- пригодность для хождения: через ~ 5 часов
- пригодность для нагрузки: через ~ 48 часов
- расход: ~ 0,1-1,2 кг/м² в зависимости от размеров облицовки покрытия, ширины и глубины шва
- цветовая палитра - 15 цветов
- в герметичной оригинальной упаковке срок хранения минимум 18 месяцев с даты изготовления
- смесь сухая затирочная CG2 WA в соответствии с ГОСТ Р 58271

рекомендовано в следующих системах



Продукт	Артикул	Упаковка	Вес	Количество на паллете/в коробке	Группа материалов
FFC 01_белый	- 72955	пакет	2 кг	162 / 9	360 364
FFC 02_антрацит	- 72956	пакет	2 кг	162 / 9	360 364
FFC 03_серый	- 72957	пакет	2 кг	162 / 9	360 364
FFC 04_светло-серый	- 72958	пакет	2 кг	162 / 9	360 364
FFC 05_светло-желтый	- 72959	пакет	2 кг	162 / 9	360 364
FFC 07_голубой	- 72962	пакет	2 кг	162 / 9	360 364
FFC 08_бежево-коричневый	- 72963	пакет	2 кг	162 / 9	360 364
FFC 13_жасминовый	- 72964	пакет	2 кг	162 / 9	360 364
FFC 15_абрикосовый	- 72965	пакет	2 кг	162 / 9	360 364
FFC 16_персиковый	- 72966	пакет	2 кг	162 / 9	360 364
FFC 20_розовый	- 72967	пакет	2 кг	162 / 9	360 364
FFC 21_светло-розовый	- 72968	пакет	2 кг	162 / 9	360 364
FFC 24_серо-голубой	- 72969	пакет	2 кг	162 / 9	360 364
FFC 29_шоколадный	- 72975	пакет	2 кг	162 / 9	360 364
FFC 31_фисташковый	- 72976	пакет	2 кг	162 / 9	360 364



01\_белый



04\_светло-серый



08\_бежево-коричневый



16\_персиковый



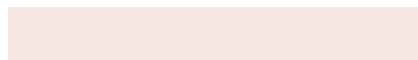
24\_серо-голубой



02\_антрацит



05\_светло-желтый



13\_жасминовый



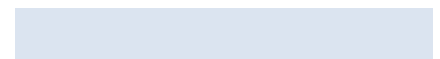
20\_розовый



29\_шоколадный



03\_серый



07\_голубой



15\_абрикосовый



21\_светло-розовый



31\_фисташковый

## FUG FFM Сухая затирочная смесь для широких швов



- цветная сухая затирочная смесь для межплиточных швов шириной 3-20 мм
  - высокопрочная, быстротвердеющая затирка для швов для поверхностей с высокой нагрузкой
  - особенно подходит для коммерческого и промышленного использования
  - для заполнения швов в керамических покрытиях в местах, подверженных высоким механическим нагрузкам, например, в бассейнах, коммерческих кухнях, фабричных цехах и т.д.
  - для заполнения межплиточных швов в облицовке из керамической плитки, клинкера и керамогранита, натурального камня, стеклянной и керамической мозаики на полах и стенах
  - подходит для плитки Spaltplatten, напольной клинкерной плитки, фаянсовой плитки, керамической плитки и керамогранита, бетонных блоков с фактурной поверхностью
  - подходит для облицовки поверх систем настенного и напольного отопления
  - для настенных и напольных поверхностей внутри и снаружи помещений
  - морозостойкая
  - высокая прочность
  - наибольшая крупность заполнителя: 0,5 мм
  - водоудерживающая способность: не менее 95%
  - подвижность растворной смеси: 150 ± 20 мм
  - сохраняемость первоначальной подвижности: не менее 60 мин.
  - время начала схватывания: не менее 120 мин.
  - время конца схватывания: не более 720 мин.
  - средняя плотность раствора: 1950 ± 100 кг/м<sup>3</sup>
  - предел прочности при изгибе: не менее 5,0 МПа
  - предел прочности при сжатии: не менее 25,0 МПа
  - предел прочности при изгибе после 25 циклов замораживания и оттаивания: не менее 4,0 МПа
  - предел прочности при сжатии после 25 циклов замораживания и оттаивания: не менее 20,0 МПа
  - деформация усадки: не более 2,0 мм/м
  - истираемость: не более 300 мм<sup>3</sup>
  - капиллярное водопоглощение через 30 мин: не более 0,8 г
  - капиллярное водопоглощение через 240 мин: не более 2,0 г
  - расход: ~ 0,1-1,8 кг/м<sup>2</sup> в зависимости от размеров облицовки покрытия, ширины и глубины шва
  - цветовая палитра – 13 цветов
  - в герметичной оригинальной упаковке срок хранения минимум 18 месяцев с даты изготовления
- смесь сухая затирочная CG2 WA в соответствии с ГОСТ Р 58271

рекомендовано в следующих системах



Продукт	Артикул	Упаковка	Вес	Количество на паллете/в коробке	Группа материалов
FFM 01_белый	- 72931	пакет	5 кг	90 / 5	360 364
FFM 02_антрацит	- 72937	пакет	5 кг	90 / 5	360 364
FFM 03_серый	- 72932	пакет	5 кг	90 / 5	360 364
FFM 04_светло-серый	- 72938	пакет	5 кг	90 / 5	360 364
FFM 05_светло-желтый	- 72939	пакет	5 кг	90 / 5	360 364
FFM 09_светло-зеленый	- 72951	пакет	5 кг	90 / 5	360 364
FFM 12_сандаловый	- 72933	пакет	5 кг	90 / 5	360 364
FFM 20_розовый	- 72952	пакет	5 кг	90 / 5	360 364
FFM 23_светло-синий	- 72953	пакет	5 кг	90 / 5	360 364
FFM 29_шоколадный	- 72954	пакет	5 кг	90 / 5	360 364
FFM 30_серо-бежевый	- 72934	пакет	5 кг	90 / 5	360 364
FFM 32_терракотовый	- 72935	пакет	5 кг	90 / 5	360 364
FFM 34_темно-коричневый	- 72936	пакет	5 кг	90 / 5	360 364



01\_белый



04\_светло-серый



12\_сандаловый



29\_шоколадный



34\_темно-коричневый



02\_антрацит



05\_светло-желтый



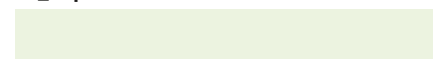
20\_розовый



30\_серо-бежевый



03\_серый



09\_светло-зеленый



23\_светло-синий



32\_терракотовый

# АЛФАВИТНЫЙ УКАЗАТЕЛЬ

<b>A</b>	
ATG Грунтовка глубокого проникновения .....	08
<b>B</b>	
BRS Шпаклевка для бетона и ремонта .....	10
BS 15 Самовыравнивающаяся напольная смесь .....	33
BS 35-S Самовыравнивающийся наливной пол быстротвердеющий .....	33
<b>D</b>	
DA Готовая акриловая гидроизоляция .....	34
DTG Грунтовка глубокого проникновения .....	30
<b>E</b>	
EG Эпоксидная грунтовка .....	31
<b>F</b>	
FAE Гидроизоляционный наружный угловой элемент 270° .....	36
FBM Гидроизоляционная напольная манжета .....	37
FBR 300 Затирка для широких швов «Фугенбрай» .....	16
FDB Гидроизоляционная эластичная лента .....	36
FDS 2K Эластичный гидроизоляционный состав на цементной основе .....	34
FFC Сухая затирочная смесь для узких швов .....	44
FFM Сухая затирочная смесь для широких швов .....	45
FIE Гидроизоляционный внутренний угловой элемент 90° .....	36
FKB Плиточный клей базовый .....	38
FKC Плиточный клей эластичный .....	41
FKN Плиточный клей белый эластичный .....	42
FKO Плиточный клей оптимальный .....	38
FKS Плиточный клей стандартный .....	39
FKT Плиточный клей быстротвердеющий .....	41
FKU Плиточный клей универсальный .....	40
FKU-W Плиточный клей универсальный белый .....	40
FWM Гидроизоляционная настенная манжета .....	37
FX 600 Плиточный клей улучшенный .....	14
FX 900 Эластичный плиточный клей .....	14
<b>K</b>	
KGН Известковая шпаклевка «Kalkglätte Natur».....	24
KIP Известковая штукатурка .....	23
K 01 Известково-цементный раствор для кладки и оштукатуривания .....	10
<b>M</b>	
MBM Плиточный клей среднеслойный .....	39
MDS Гидроизоляционный раствор .....	13
MEKF Плиточный клей / затирочная смесь на эпоксидной основе .....	43
MEP Известково-цементная штукатурка .....	23
MEP-LE Цементно-известковая легкая штукатурка с перлитом.....	22
MHB Минеральный адгезионный состав .....	30
MH grau универсальный адгезионный состав .....	20
MK 900 Белый эластичный плиточный клей .....	15
MO Декоративная моделирующая штукатурка .....	13
MRS Декоративная штукатурка «Короед».....	12
MZ 1 Цементная штукатурка .....	11
MZ 4 Цементная грунтовка для нанесения методом набрызга .....	11
<b>P</b>	
PA Полиуретановая гидроизоляция .....	35
PGS Полимерная финишная шпаклевка супербелая .....	24
PLK S2 Плиточный клей легкий высокоэластичный .....	42
<b>Q</b>	
QG Кварцевый грунтовочный состав .....	09
<b>S</b>	
SanaSil Силикатная краска для внутренних работ .....	25
SPA Загуститель для полиуретановой гидроизоляции .....	35
SPS Декоративная штукатурка «Шуба».....	12
<b>U</b>	
UG Универсальная грунтовка .....	08
<b>V</b>	
VAB Композитная гидроизоляционная эластичная мембрана .....	37
<b>Z</b>	
ZFE-S Цементная мелкозернистая стяжка быстротвердеющая .....	32
ZGS Цементная финишная шпаклевка серая .....	25
ZHB Сухая цементная смесь для повышения адгезии .....	09
ZMP Цементная штукатурка .....	21
ZVP Цементная смесь для предварительного набрызга.....	21



Профессиональная консультация:  
**+7 (495) 783-92-58**

АО «Зиверт Рус»  
142400, МО, г. Ногинск, Тер. Ногинск-Технопарк, д. 12  
Тел: +7 (495) 783-96-64; +7 (495) 783-92-59  
moscow@sievert-rus.ru  
www.sievert-rus.ru  
www.quickmix.ru  
www.akurit.ru  
www.strasser-systeme.ru

на момент 09/2022 · (продаже не подлежит)



СОЮЗ ПРОИЗВОДИТЕЛЕЙ  
СУХИХ СТРОИТЕЛЬНЫХ  
СМЕСЕЙ