

# YTONG

quick-mix 

**ВСЕГДА НАДЁЖНО**  
ЛЕГКИЕ ШТУКАТУРКИ ДЛЯ КЛАДКИ  
ИЗ ЯЧЕИСТОГО БЕТОНА



## Правильная штукатурка для кладки из ячеистого бетона: Легкие штукатурки quick-mix

На высокотеплоизолирующей кладке из ячеистого бетона, обладающей высокими теплоизоляционными свойствами, необходимо использовать легкие штукатурки, такие как штукатурки quick-mix MPL или LP 18. Эти штукатурки отличаются небольшой объемной плотностью и низкой усадкой при ограниченном пределе прочности. По сравнению с обычными штукатурками они обладают более высокими показателями надежности. Данные штукатурки с объемной плотностью раствора в затвердевшем состоянии 1000–1300 кг/м<sup>3</sup> обозначаются как облегченные штукатурки тип I.

Ключевой показатель при подборе правильной комбинации кладки и легкой штукатурки – теплопроводность строительного материала, из которого состоит стена,  $\lambda_R$ . Чем ниже теплопроводность стены, тем выше соответствующие требования к облегченной штукатурке.

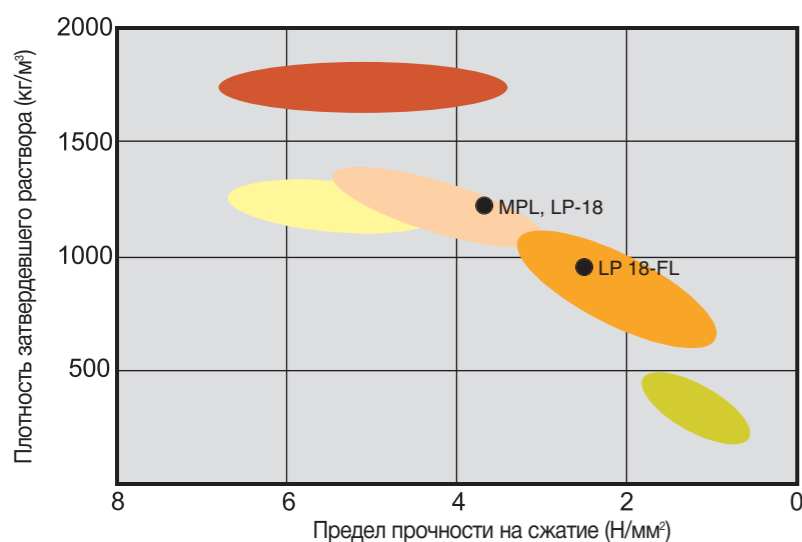
Область кладочного строительства постоянно развивается. Теплопроводность стеновых материалов уменьшается, штукатуркам необходимо соответствовать новым строительным требованиям. Наши штукатурки, усиленные волокном, удовлетворяют этим современным требо-



ваниям. Армированные облегченные штукатурки LP 18-FL классифицируются как легкие штукатурки типа II с плотностью раствора в затвердевшем состоянии 600–1200 кг/м<sup>3</sup>. Данная схема демонстрирует показатели легких штукатурок типов I и II по сравнению с другими штукатурками, исходя из плотности затвердевшего раствора и предела прочности на сжатие.

Легкие штукатурки, усиленные волокном, к примеру, LP 18-FL, отличаются, в частности, высокими показателями компенсации напряжений при температурных колебаниях; их применение снижает вероятность образования трещин.

Для любого типа высокоизоляционной кладки высоких степеней теплоизоляции quick-mix предлагает оптимально подходящую к ней облегченную штукатурку. Ваш выбор всегда будет правильным!



■ Обычная штукатурка    ■ Цокольная облегченная штукатурка    ■ Легкая штукатурка тип I | Теплоизоляционная штукатурка    ■ Легкая штукатурка тип II

## Подходящая легкая штукатурка для любой кладки

### Примечание:

Представленные в таблице рекомендации по применению штукатурок основаны на многочисленных проверках и практическом опыте и являются рекомендациями. Они не могут автоматически применяться в любом конкретном случае. Технические изменения в ходе дальнейшей разработки продукции возможны. Информация не претендует на абсолютную полноту. Дальнейшая информация: см. техническую информацию по соответствующим отдельным продуктам.

		Высокотеплоизолирующая кладка									
		$\lambda_R \geq 0,11$ Вт/(мК)				$\lambda_R \geq 0,14$ Вт/(мК)					
		Ячеистый бетон	Облегченный пустотелый кирпич с вертикальными пустотами	Пемза	Керамзит	Ячеистый бетон	Облегченный пустотелый кирпич с вертикальными пустотами	Пемза	Керамзит	Смешанная кладка	
Легкие штукатурки "Квик-микс"	Легкая штукатурка тип II	● <sup>3</sup>	● <sup>3</sup>	● <sup>3</sup>	● <sup>3</sup>	○	○	○	○	○	
	Легкая штукатурка тип I					●	●	●	●	●	
	Легкая штукатурка тип I					●	●	●	●	●	

● = рекомендуется    ○ = пригодно    \* = рекомендация по оштукатуриванию облегченного пустотелого кирпича с вертикальными пустотами, содержащего перлит, по запросу    <sup>1</sup> wa = водоотталкивающая    <sup>2</sup> nwa = неводоотталкивающая    <sup>3</sup> рекомендуется произвести дополнительную шпаклевку армированным полотно с наветренной стороны при  $\lambda_R = 0,11$  Вт/(мК) и  $\lambda_R = 0,12$  Вт/(мК)

В случае нанесения тонкослойных декоративных штукатурок < 2 мм рекомендуется обратить особое внимание на подготовку поверхности основания, а также, в зависимости от структуры штукатурки, применять грунтовочный раствор для минеральных штукатурок quick-mix ATG

Разделение облегченных штукатурок на тип I и II производится в соответствии с Руководством по оштукатуриванию кладки и бетонных поверхностей, IWM



## Усиленные волокном штукатурки для стеновых материалов с теплопроводностью $\lambda_R \geq 0,11$ Вт/(мК)



### LP 18-FL

Легкая известково-цементная штукатурка, усиленная волокном, с полистироловыми добавками. Для применения на высокотеплоизолирующих стеновых строительных материалах с теплопроводностью  $\lambda_R \geq 0,11$  Вт/(мК), например: на ячеистом бетоне. Выпускается в вариантах, обладающих или не обладающих водоотталкивающими свойствами. Для наружных и внутренних работ.

- Группа смесей: смесь сухая штукатурная для наружных (и внутренних) работ, КП II, F50 механизированного нанесения ГОСТ 33083
- Расход: ~ 18 кг/м<sup>2</sup> при толщине слоя 20 мм
- Выход раствора: ~ 27,5 л / 25 кг



- Высокие показатели компенсации напряжений
- Высокая экономичность и легкость в работе
- усилена волокном



## Классические легкие штукатурки для стеновых материалов с теплопроводностью $\lambda_R \geq 0,14$ Вт/(мК)

### LP 18

Легкая известково-цементная штукатурка с полистироловыми добавками. Для применения на высокотеплоизолирующих стеновых строительных материалах с теплопроводностью  $\lambda_R \geq 0,14$  Вт/(мК), например: на ячеистом бетоне. Выпускается в вариантах, обладающих или не обладающих водоотталкивающими свойствами. Для наружных и внутренних работ.

- Группа смесей: смесь сухая штукатурная для наружных (и внутренних) работ, КП II, F50 механизированного нанесения ГОСТ 33083
- Расход: ~ 20 кг/м<sup>2</sup> при толщине слоя 20 мм
- Выход раствора: ~ 29 л / 30 кг



### MPL

Цементно-известковая, армированная штукатурка с перлитом для машинного нанесения на высокотеплоизолирующие настенные материалы с теплопроводностью  $\lambda_R \geq 0,14$  Вт/(мК), ячеистом бетоне. Выпускается в вариантах, обладающих или не обладающих водоотталкивающими свойствами. Для наружных и внутренних работ.

- Группа смесей: смесь сухая штукатурная для наружных (и внутренних) работ, КП II, F50 механизированного нанесения ГОСТ 33083
- Расход: ~ 24 кг/м<sup>2</sup> при толщине слоя 20 мм
- Выход раствора: ~ 25 л./30 кг





## Минеральные декоративные штукатурки

### SPS Декоративная штукатурка «Шуба»

Минеральная декоративная штукатурка SPS с дробленой доломитной крошкой для моделирования рельефных и процарапанных поверхностей. Разнообразие структуры достигается различными способами обработки поверхности, например, обычной затиркой или резиновой губкой. Эту штукатурку можно также структурировать кельмой или придавать ей выцарапанную структуру. Штукатурка SPS пригодна для наружных и внутренних работ, в том числе для СФТК «LOBATHERM». Штукатурка SPS выпускается с различной зернистостью.

- Группа смесей: B5; Btb1,6; Aab2; F100  
ГОСТ Р 54358-2017
- Зернистость: 0-1,5 мм; 0-2,0 мм
- Расход: ~ 3,5 кг/м<sup>2</sup> при толщине слоя 2 мм
- Выход: ~ 21,5 л / 30 кг



**LOBATHERM**  
Многослойные теплоизоляционные системы

### MRS Декоративная штукатурка «Короед»

Минеральная декоративная штукатурка MRS с классическими вариантами структурирования: по горизонтали, по вертикали или по кругу. Возможно структурирование и другими, более свободными техниками, например: отпечатыванием с помощью кельмы, раскатыванием с помощью валика, набрасыванием. Штукатурка MRS пригодна для наружных и внутренних работ, в том числе для СФТК «LOBATHERM». Штукатурка MRS выпускается с различной зернистостью.

- Группа смесей: B5; Btb1,6; Aab2; F75;  
ГОСТ Р 54358-2017
- Зернистость: 0-1,5 мм; 0-2,5 мм
- Расход: ~ 3,5 кг/м<sup>2</sup> при толщине слоя 2,5 мм
- Выход раствора: ~ 21,5 л / 30 кг



**LOBATHERM**  
Многослойные теплоизоляционные системы

### MO Декоративная моделирующая штукатурка

Декоративный штукатурный состав на минеральной основе для создания декоративно-защитного финишного слоя на минеральных основаниях, а также в СФТК «LOBATHERM».

Штукатурка пригодна для создания различных фактур поверхности посредством использования разных техник структурирования. Для наружных и внутренних работ.

- Группа смесей: КПИ; F50 ГОСТ 33083-2014  
B2,5; Btb0,8; Aab0,5; F50 ГОСТ Р 54358-2017
- Зернистость: 0-1,2 мм
- Расход: ~ 2,5 кг/м<sup>2</sup>
- Выход раствора: ~ 18,0 л / 25 кг

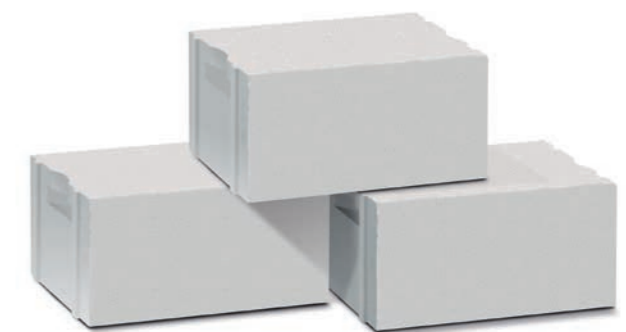


**LOBATHERM**  
Многослойные теплоизоляционные системы

## Требования К ОСНОВАНИЮ

Помимо правильного выбора типа штукатурки, важную роль играет надлежащее качество кладки.

- Кладка выполняется в соответствии с требованиями строительных норм и правил.
- Следует соблюдать правила смещения швов при кладке, т.е. вертикальные швы рядов следует каждый раз сдвигать на  $\geq 0,4$  высоты кирпича  $\geq 4,5$  см.
- Блоки из ячеистого бетона, следует беречь от влажности, осадков и загрязнений, т.к. влажная кладка отрицательно влияет на усадку и прочность штукатурки.
- Влажная кладка не может использоваться в качестве основания для штукатурки, перед нанесением штукатурки основание должно хорошо просохнуть.



# YTONG

quick-mix 

Наш партнер:

